

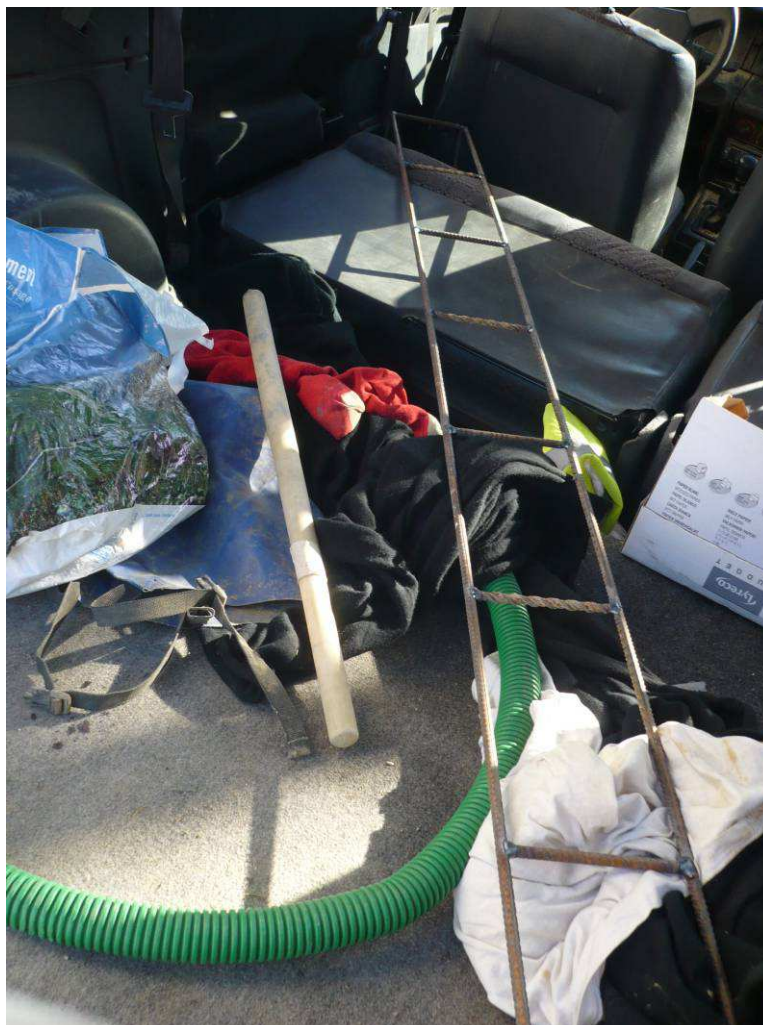


## SGCAF - SCG



- Date de la sortie : **12/04/2015**
- Cavité / zone de prospection : **Arbre qui grince**
- Massif : **Vercors**
- Personnes présentes : **Daniel Bonnet (COSOC), Gilles Palué (SGCAF)**
- Temps Passé Sous Terre : **7h00**
- Type de la sortie : Prospection,  
Classique, Exploration, Scientifique, Initiation,  
Plongée **Désob + aménagement**
- Rédacteurs **GP**

On pose un prototype d'échelle dans le ressaut d'entrée. C'est du fer à béton diamètre 10 mm, avec des barreaux de 15 cm de longueur (largeur du pied). Le sommet et la base des montants sont recourbés et entrés dans la roche à la massette. Le coût de l'échelle au mètre linéaire est d'environ 2,50€ (ce qui n'est pas excessif par rapport au prix d'une corde).



Au P10, on pose une gaine ICT pour drainer le ruisseaulet : on ne se mouille plus du tout !

Plus loin dans le trou, on pose une nouvelle série de fers à béton en diamètre 6 mm, en forme de U à l'envers (les pattes du U sont entrés dans la roche). On obtient ainsi un appui confortable pour les pieds dans ce méandre étroit et glissant. Nous scellons également une dizaine d'amarrages galvanisés pour remplacer les plaquettes & mouskifs de la COSOC, bien abîmés par l'humidité permanente et l'électrolyse zicral - acier.

Enfin nous terminons la séance sur le traditionnel et énergique élargissement à la célèbre massette chinoise (dont la réclame n'est plus à faire).

La prochaine sortie sera consacrée au rééquipement de la partie « aménagée », et à l'élargissement du passage étroit juste avant les fameux « Tsinguis ».