



Date de la sortie : **21 mai 2017**

Cavité / zone de prospection :

Massif : **Jura**

Commune :

Personnes présentes **Clément, Pierre, Bruno, Ludo et Guy.**

Temps Passé sous Terre : 10 h

Type de la sortie : Prospection, Classique,
Exploration, Scientifique, Initiation, Plongée **Exploration**

Rédacteurs **GM**

Le « vrai » compte rendu viendra plus tard... Juste quelques photos
« documentaires » sur une première qui ouvre la perspective d'un -700 dans le
Jura.



A la descente, pause à -470.



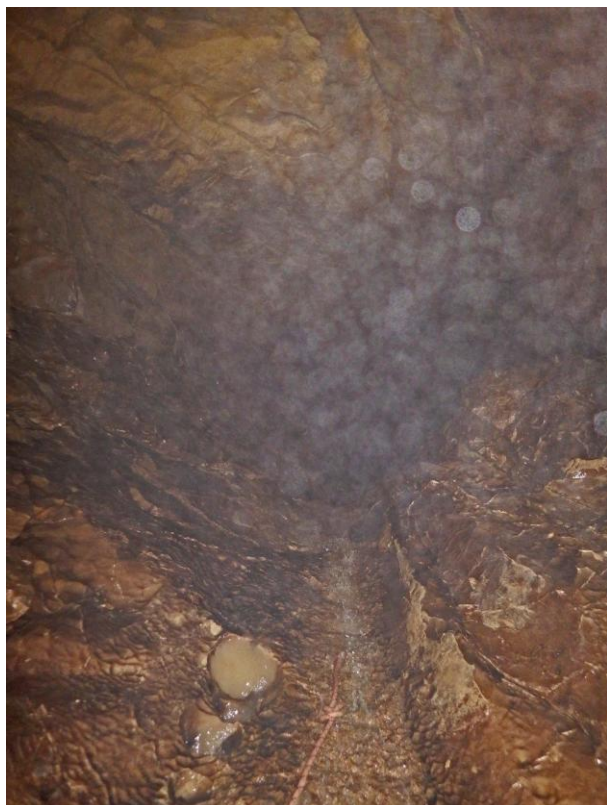
Côte -617, début de la première dans une ambiance hyper boueuse...



Au sommet du dernier redan, grâce à un petit actif c'est plus propre.



Le dernier ressaut descendu, fraîche ambiance mais ça nettoie !



Terminus bout de corde à -670, le ruisseau plonge dans la brume en suivant un toboggan incliné à 54° ...

J'ai fait quelques bouts de vidéo, c'est plus parlant mais je ne sais pas (encore) comment les mettre sur « youtube » !