



SGCAF - SCG

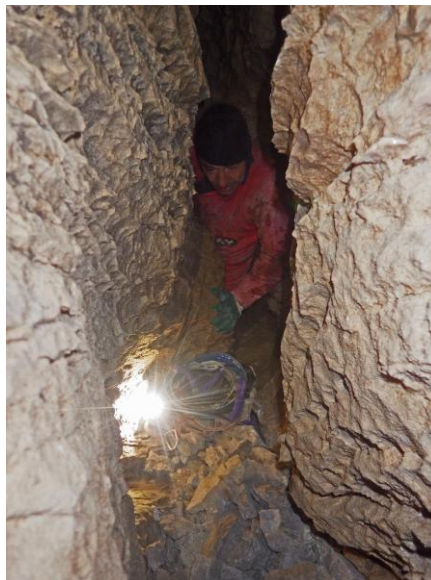


Date de la sortie : **21 mars 2019**
Cavité / zone de prospection : **Gouffre de la Combe**
Massif : **Glières-Ablon**
Commune : **Thorens Glières (74)**
Personnes présentes : **Dominique Boibessot et Guy Masson.**
Temps Passé sous Terre : **5 h 3/4**
Type de la sortie : Prospection, Classique, Exploration, Scientifique, Initiation, Plongée **exploration**
Rédacteurs **GM**

Une belle et chaude journée s'annonce, mais il a gelé cette nuit sur les Glières et la neige porte bien. Nous partons donc sans raquettes et en moins d'une heure de crapahut agréable nous voilà devant l'entrée du gouffre de la Combe, une fois de plus ! Il n'y a quasiment pas d'eau aujourd'hui, et au fond, chacun à son tour, nous allons alterner perçage et travaux concomitants pour l'un, burinage, maniement de la massette et rangement de blocs pour l'autre. En deux coups l'accès au ressaut est largement ouvert, mais le fond plus fin est comblé par les blocs. Le méandre reprend juste trop fin pour mon gabarit, et seul Domi (ça devient une habitude !) parvient à s'infiltrer sur 5 m.



Le ressaut élargi



La suite !

Bon, il va falloir continuer les travaux mais au moins le problème du stockage est provisoirement (en partie) solutionné. Je me contente de forer trois trous pour l'accès à la suite car j'ai prévu trop peu de matériel adéquat. Nous retrouvons avec plaisir soleil et chaleur printaniers en surface. Encore une fois, c'est « à suivre » !