



## Mise à jour coordonnées

- **Date de la sortie** : novembre 2018
- **Localisation** : zone des Ramées et du pic Saint-Michel, Lans en Vercors
- **Equipe** : Aurélien, Sylvain
- **TPSurT** : 8H
- **TPST** : 1H
- **Type de sortie** : pointage et vérification coordonnées GPS
- **Rédaction** : Sylvain

Suite à une recherche restée longtemps infructueuse du puits Saint-Bruno et du scialet des Choucas, au vu de l'imprécision chronique dont souffre Grotto Center, nous décidons avec Aurélien d'aller repointer une partie des cavités de la zone des Ramées, au-dessus de Lans-en-Vercors, et sur le flanc ouest du pic Saint-Michel.

Les coordonnées ont été relevées avec 3 GPS différents, les altitudes à la fois par positionnement GPS et à l'aide d'un altimètre barométrique.

### ZONE DES RAMEES

Les cavités de la zone sont facilement accessibles en empruntant la piste du Moucherotte ou en suivant l'itinéraire balisé « Vertige des cimes »

**SCIALET DE LA CHIQUE** :      N45° 07.377' E5° 37.063'      Altitude : 1467m

**SCIALET DU BOURSIN** :      N45° 07.446' E5° 37.086'      Altitude : 1476m

#### SCIALET GASTON

A côté du scialet de la Chique : prendre la piste qui contourne le scialet, remonter sur 20m et regarder à gauche, le scialet est derrière le talus, ouverture 2m x 4m, puits d'entrée de 45m.

#### SCIALET TROMPEUR

Scialet disparu. Il s'ouvrait à 10m du scialet de la Chique mais a été comblé lors du réaménagement de la piste.

**SCIALET J2** :                      N45° 07.033' E5° 37.415'      Altitude : 1640m

**SCIALET K14** :                    N45° 06.985' E5° 37.421'      Altitude : 1668m

### LE PUIS SAINT-BRUNO

Malheureusement, le GPS fait des siennes à l'approche de la cavité et n'a pas enregistré la position du gouffre...

Saint-Bruno est cependant (très) facile à trouver : il faut, depuis la station de ski de Lans, prendre la piste de « Vertige des Cimes ». Une fois à l'intersection des Virets, prendre la large piste à droite, toujours direction « Vertige des Cimes ».

Compter 180m et repérer sur la gauche une zone éboulouse partiellement effondrée. Le puits s'ouvre juste avant cette zone, à 2m du chemin, au pied d'un arbre. De dimensions modestes (1,5m x 6m), il est marqué « Trou de l'Enfer » à la peinture rouge, au sol.



### ZONE DES RAMEES

Marches d'approches :

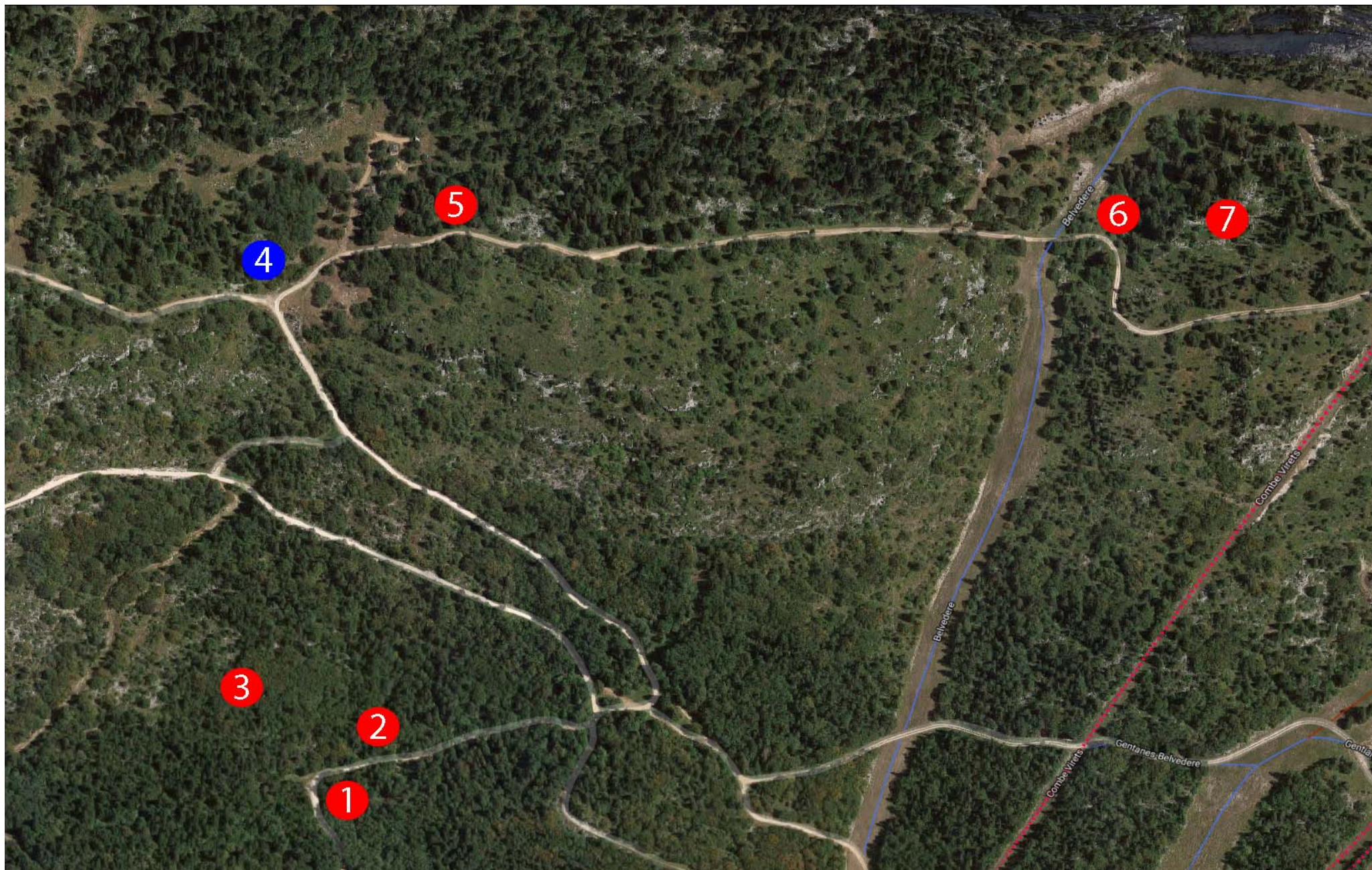
- scialet de la Chique : 20 minutes
- scialet Gaston : 20 minutes
- scialet du Boursin : 25 minutes
- puits Saint-Bruno : 40 minutes
- scialet J2 : 50 minutes
- scialet K14 : 55 minutes

### ZONE DU PIC SAINT MICHEL

Marches d'approches :

- scialet de combe Oursière : 1H20 minutes
- scialet des Choucas : 1H30 minutes
- scialets divers : 1H30 minutes



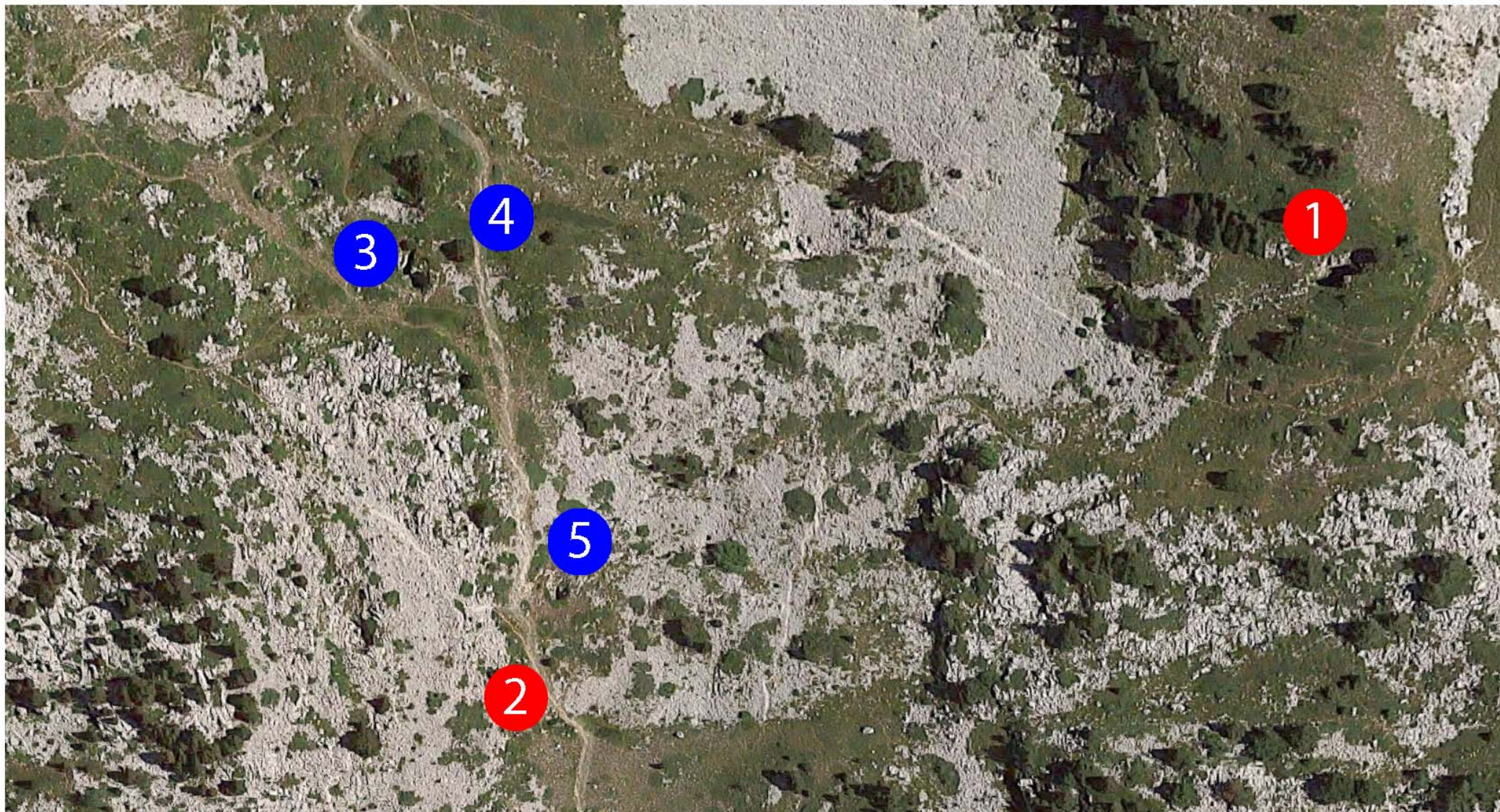


1 : Scialet de la Chique  
2 : Scialet Gaston  
3 : Scialet du Boursin

4 : carrefour des Virets  
5 : Puits Saint-Bruno  
6 : Scialet J2

7 : Scialet K14





1 : Scialet des Choucas  
2 : Scialet de la Combe Oursière

3 : deux puits côte à côte (P15 et P20)  
4 : puits d'entrée non identifié (P18 environ)  
5 : doline d'effondrement (P15 environ)



Sur la route du pic Saint-Michel, nous décidons de descendre un puits végétalisé d'une quinzaine de mètres que j'avais repéré lors d'un précédent passage.

Pas d'équipement en place, donc descente 100% sur amarrages naturels. Le puits se divise en deux à mi-course, séparé par une arche naturelle. Il est alors possible soit de prendre pied sur une petite terrasse et descendre 2 ressauts faciles, soit continuer sur la corde tout en bas.

On reprend pieds sur un éboulis en faible pente. Plusieurs boyaux semblent partir d'une salle en laminoir de petites dimensions, mais sont tous colmatés. Le courant d'air n'est que très faible, difficilement perceptible.

Nous semblons avoir fait le tour et remontons.

## **ZONE DU PIC SAINT-MICHEL**

**SCIALET DE LA COMBE OURSIERE :**                    N45° 05.461' E5° 36.877'                    Altitude : 1753m

**SCIALET DU TONNERRE (V18) :**                    N45° 05.424' E5° 36.706'                    Altitude : 1708m

**SCIALET DES CHOUCAS :**                    N45° 05.383' E5° 37.004'                    Altitude : 1840m

### **Quelques scialets « oubliés » :**

N45° 05.492' E5° 37.020'                    Altitude : 1810m

N45° 05.475' E5° 37.007'                    Altitude : 1807m

N45° 05.463' E5° 36.957'                    Altitude : 1783m

Ces trois puits s'ouvrent sur le flanc ouest du pic Saint-Michel, dans la ligne de fracturation parallèle à la combe du pic, distants de moins de 100m les uns des autres.

Les informations disponibles à leur sujet font état de puits à neige comblés par des névés à -8 / -10 en général.

Avec le recul de la neige et la fonte des glaces « permanentes », certains ont maintenant des dimensions bien différentes (P15, P20) et ne portent pas de traces récentes de passage.

Il pourrait être intéressant de retourner voir où conduisent les puits d'entrée.

Des volontaires ;) ?