



SGCAF - SCG



Sortie

- Date de la sortie : **31/07/2018**
- Cavité / zone de prospection : **Goliath**
- Massif **Banges - Prépoulain (Bauges)**
- Personnes présentes **Guillaume, Hervé**
- Temps Passé Sous Terre : **7h30**
- Type de la sortie : Prospection,
Classique, Exploration, Scientifique, Initiation,
Plongée **Classique**
- Rédacteur **Hervé**

La semaine dernière j'ai attrapé une canyonite carabinée dans l'eau fraîche du Tessin. L'ami Christian, toujours de bon conseil, me suggère une balade dans l'immense réseau de prérouge pour me débarrasser de cette dangereuse addiction ; proposition qui enchante l'ami Guillaume. Nous nous mettons sur notre trente-un (juillet) et mettons le cap sur la Savoie (propre). Au sympathique village d'Arith nous trouverons le meilleur pain des Bauges (dixit un autochtone) et une quarantaine de bouteilles en verre capsulables (Guillaume brasse d'ici quelques jours). Puis la doline d'entrée du Goliath, démesurée.

Le parcours Goliath → rivière des iguanes a été totalement (ré)équipé en fixe par Christian et ses acolytes pour le congrès de Lecheraines. Nous ne prenons avec nous qu'un rataillon pour descendre la doline d'entrée, en fait inutile en été.

La trémie à l'entrée défie les lois de la physique, il ne faut pas parler trop fort quand on glisse sur les premiers toboggans. L'art du mikado atteint ici des sommets.

Suit un petit parcours à quatre pattes, jusqu'au carrefour décrit par Christian : à une heure de l'entrée environ on passe une main courante qui permet d'enjamber un surcreusement au milieu de la Galerie, après quoi la conduite forcée remonte clairement. Il ne faut pas prendre cette corde, mais descendre le méandre qui se présente sur la gauche : c'est le méandre roublard, qui donne un accès plus pratique à la rivière des iguanes. A cet endroit nous avons creusé des flèches et laissé pendouiller un rataillon vers le méandre pour que les prochains trouvent plus facilement leur chemin.

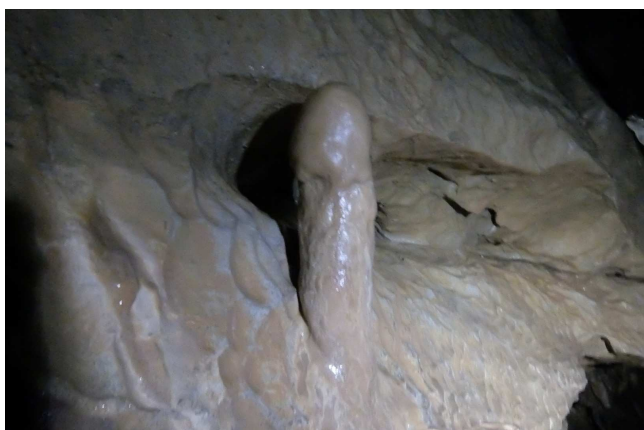
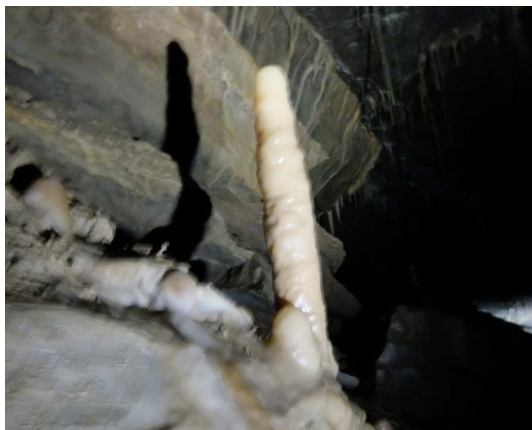
Mon collègue change un bout de corde indiqué par Christian puis on débouche dans l'actif.



La rivière des iguanes est un très bel endroit. La première a dû être fabuleuse ici.



Il y en a de toutes les tailles et pour tous les goûts !





Encore quelques acrobaties au dessus de l'eau puis on débouche dans de grandes galeries. La topo est bien loin (dans la voiture) et nous n'avons aucune idée d'où nous sommes. Les gros volumes sont par endroit effondrés, de nombreuses galeries débouchent dans ce collecteur.



Comme nous avons eu la bonne idée de laisser nos batteries de recharge au début de la rivière des iguanes, nous nous résignons à ne pas poursuivre notre balade dans ces grands volumes.

De jolis oursins viennent soulager notre peine (nos prédécesseurs les avaient-ils remarqués?)



Puis on remonte rejoindre nos amis humains et piquer une tête dans le lac de Saint Pierre d'Albigny. Elle est pas belle la vie ?

