

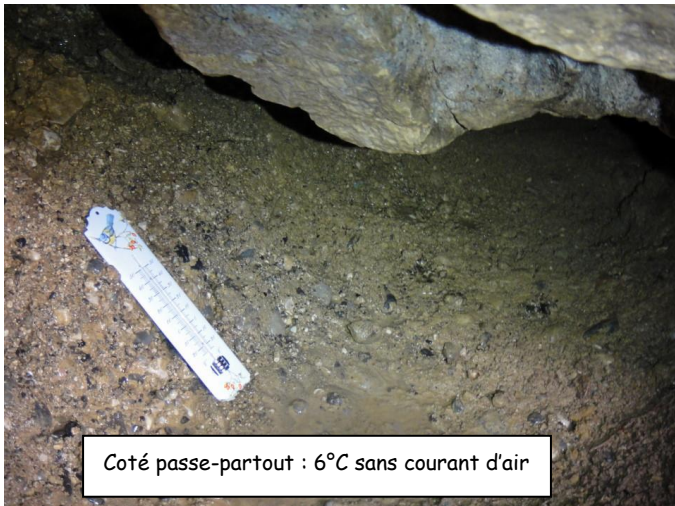


SGCAF - SCG

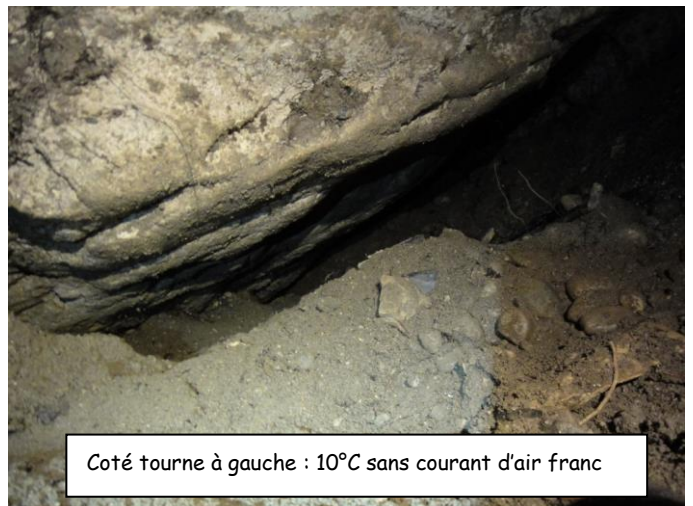


- Date de la sortie : **06/03/2020**
- Cavité / zone de prospection : **Passe-partout et tourne à gauche**
- Massif **Bauges**
- Commune **Cusy ?**
- Personnes présentes **Nicole Cavaire**
- Temps Passé Sous Terre : **10 min**
- Type de la sortie : Prospection, Classique, Exploration, Scientifique, Initiation, Plongée **Observation**
- Rédacteurs **N.C.**

Avant que les températures ne remontent avec l'arrivée du printemps, je rends visite au « passe-partout » et au « tourne à gauche », 2 cavités proches l'une de l'autre (20m) et à peu près à la même altitude. J'ai amené avec moi un thermomètre : il fait à l'extérieur 5°C à 8 h du matin.



Coté passe-partout : 6°C sans courant d'air

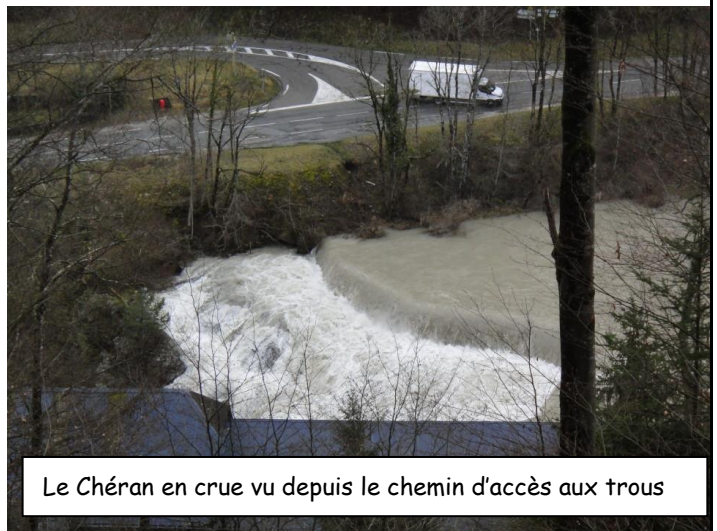


Coté tourne à gauche : 10°C sans courant d'air franc

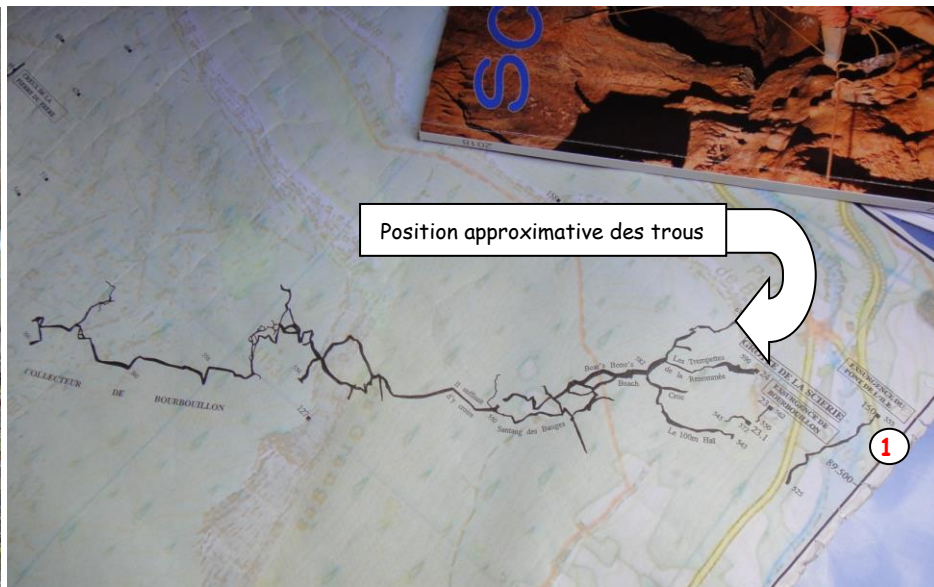
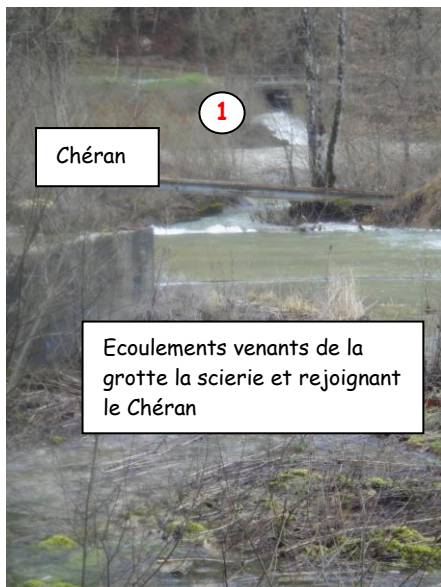
Cette différence de température est la bienvenue. Il est désormais clair pour moi, qu'il faut mettre le « passe-partout » sous clé pour relancer la désob coté « tourne à gauche ». D'autant plus qu'au passe-partout, le colmatage trouvé lors de la 4^{ème} séance de désob s'est révélé très dur et qu'il reste très meuble, (jusqu'à preuve du contraire), coté tourne à gauche.



La grotte de la scierie voisine est en crue après les fortes pluies de cette nuit.



Le Chéran en crue vu depuis le chemin d'accès aux trous



Avec le report surface, on comprend mieux l'intérêt de la désob, le but étant de trouver une autre entrée à la grotte de la scierie et son abominable passage dans la boue liquide !

1 A noter : l'exsurgence du pont de l'île, située en rive **droite** du Chéran mais qui vient en fait de la rive **gauche** en passant **sous** le Chéran : une vraie « farce géologique » !