

SGCAF - SCG

📁📌 Sortie

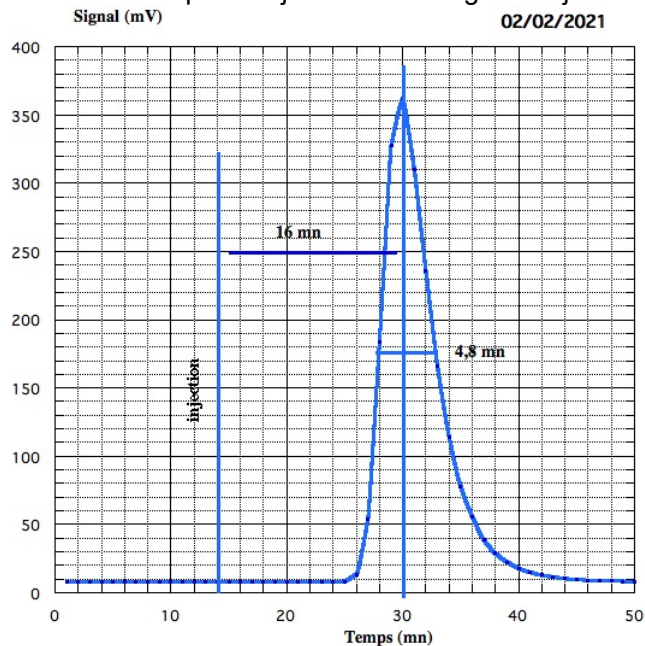
- Date de la sortie : **2 février 2021**
- Cavité / zone de prospection : **Émergence de Bourne et grotte de Thaïs**
- Commune : **Beaufort-sur-Gervanne & Saint Nazaire-en-Royans**
- Personnes présentes : **Baudouin Lismonde**
- Temps Passé Sous Terre :
- Type de la sortie : Prospection,
Classique, Exploration, Scientifique, Initiation,
Plongée
- Rédacteur : **bl**

Description de la sortie :

Une belle crue s'annonce pendant la nuit et cela me décide. Je pars à 6 h 40 pour Bourne. Le niveau de l'eau est record 37 cm au-dessus du radier. Je mesure les conductivités pour avoir le débit (mais le débit de la Gervanne n'est pas très clair : de grandes oscillations sur le relevé dréal.)

Ensuite je vais à Saint-Nazaire-en-Royans à la grotte de Thaïs. EDF a vidé le lac (pour chasser les sédiments qui remplissent le lit de la réserve) et le site est totalement changé. Un torrent sort de la grotte et descend en cascade jusqu'à la Bourne.

J'installe le fluorimètre dans la soupirail et je vais dans la grotte injecter 10 g de fluorescéine.



Joli signal comme d'habitude. Le niveau au siphon 1 est 2,55 m et le débit 1,65 m³/s. C'est le plus haut niveau mesuré à Thaïs...