



SGCAF - SCG

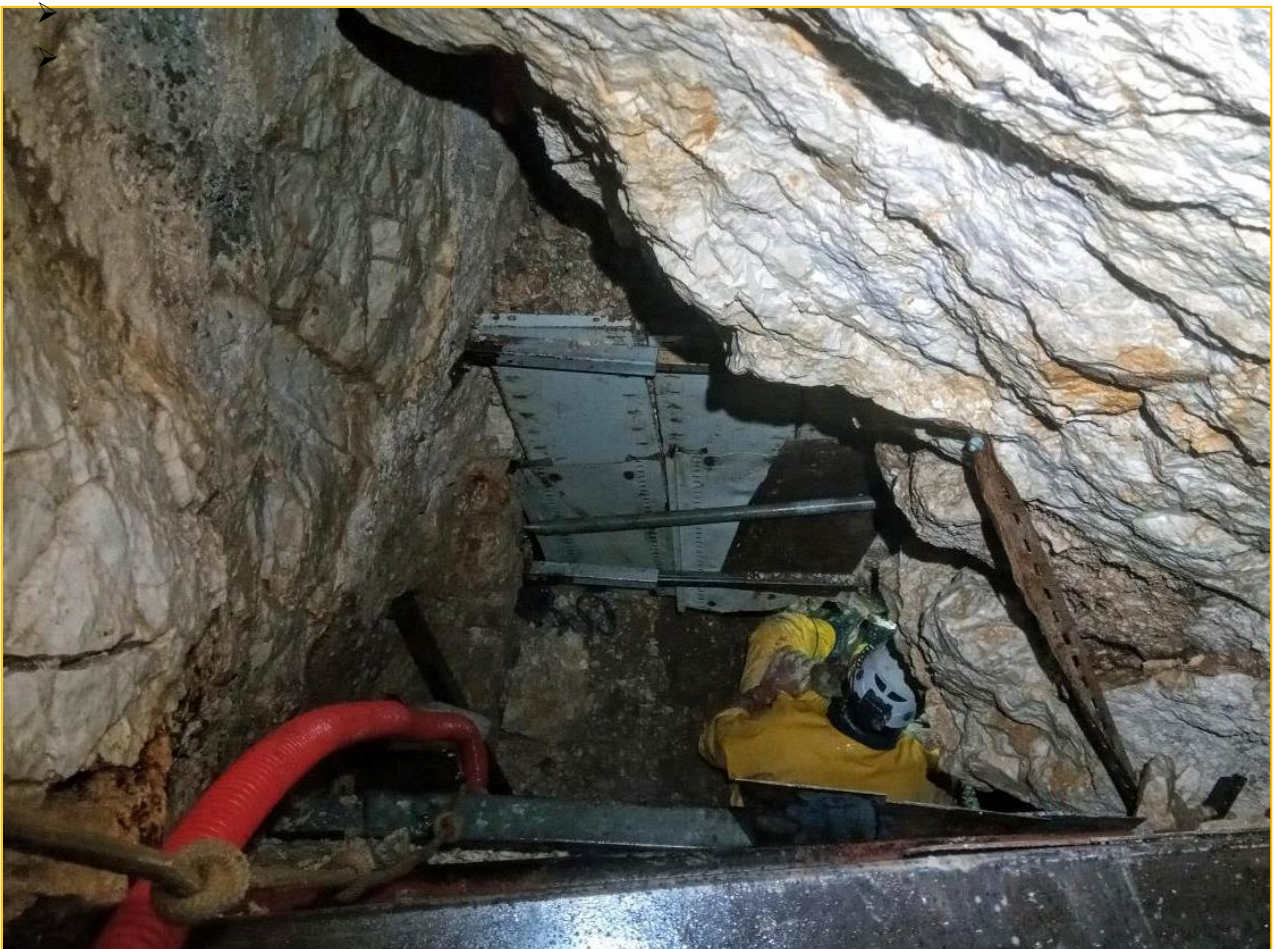


Date de la sortie : **11 octobre 2021**
Cavité / zone de prospection : **Dindon Barbu**
Massif : **Bauges**
Commune : **Arith**
Personnes présentes : **Guy Masson, Chris Losange**
Temps Passé Sous Terre : **2h30**
Type de la sortie : Prospection,
Classique, Exploration, Scientifique, Initiation,
Plongée : **Désob**
Rédacteurs : **C.L.**



Initialement, nous devions rendre visite au Lucaverne en Haute Savoie. C'était sans compter sur notre addiction « patisseridarithophile » qui nous amène aujourd'hui à faire une petite visite de courtoisie au Dindon. Le but est de nettoyer l'opération de la dernière fois (fin juillet), et d'en refaire une autre.

Je descends au point bas pour remplir les bidons. Le vigoureux Guy les remonte de



quelques mètres pour les vider derrière un « barrage » prévu à cet effet. Une vingtaine de bidons feront le voyage ajoutant une belle marche sur le chemin vers la surface. Je perce le 1^{er} trou avec un foret de 200 à triple taillants. Bien vite, je me rends compte que je fais du sur place. Une fois de plus, ce type de foret rend l'âme très rapidement. Je perce en tout 4 trous en attaquant directement en 400 mais n'ayant plus la place pour les attaquer perpendiculairement à la paroi, je les mets « là où je peux ». Quoiqu'il en soit, il n'y a pas de gros agrandissement en vue, la trémie continuant de longer la paroi « gratonnée » sur au moins 2 m.

Je pense qu'il va falloir que moi aussi j'attire du monde avec un barbecue, reprenant une technique vertacomicroienne qui semble porter ses fruits. Aidé du treuil « paluesque », nous ferions vite abdiquer le Dindon !

