



SGCAF - SCG



Sortie

- Date de la sortie : **24610/2021**
- Cavité / zone de prospection : **PV12-1**
- Massif **Vercors (Autrans)**
- Personnes présentes **Nicolas Delaty, Dorota Jaromin, Chris Losange, Francis Charpentier, Cécile Souleau et Guy Masson.**
- Temps Passé Sous Terre : **3 h 3/4**
- Type de la sortie : Prospection, Classique, Exploration, Scientifique, Initiation, Plongée **Désob**
- Rédacteur **GM**

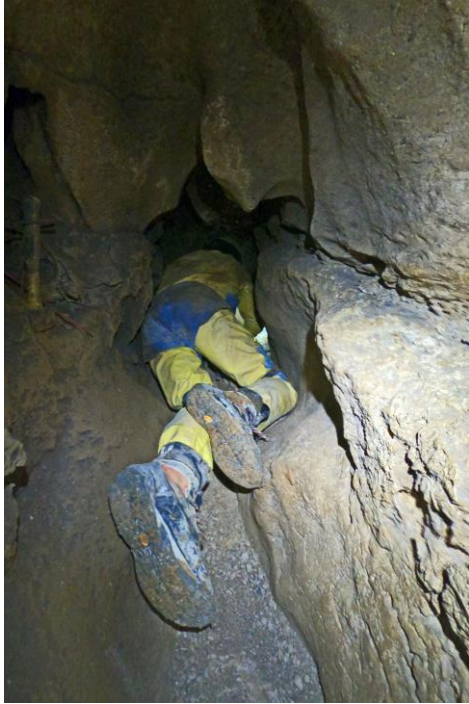
Pour cette sortie dominicale le rendez-vous est à une heure fort convenable : midi au parking de Gève! C'est là qu'après avoir retrouvé Chris à Cognin, puis Cécile et Francis à Sassenage, je débarque avec ma petite troupe et trouve Dorota et Nicolas en pleine action gustative. Pas d'hésitation, nous les imitons en profitant du généreux soleil autour d'une table bienvenue.



Puis nous nous dirigeons vers le gouffre où nous attend une belle première après un rapide déblayage de la dernière opération. Du moins c'est ce que nous espérons. Pour retarder le plaisir de l'exploration Francis se met en tête de montrer le PV 12-2 à Cécile et Chris, ce qui prend un certain temps...

Bref, nous voilà enfin sur « le front ». Le courant d'air est prometteur... Dorota se met en première ligne (elle sera régulièrement relayée par Nicolas), arrachant blocs et glaise, derrière je transmets les « objets », ce qui consiste à les jeter dans le méandre sub-vertical sous moi. En bas, Christian a fort à faire pour

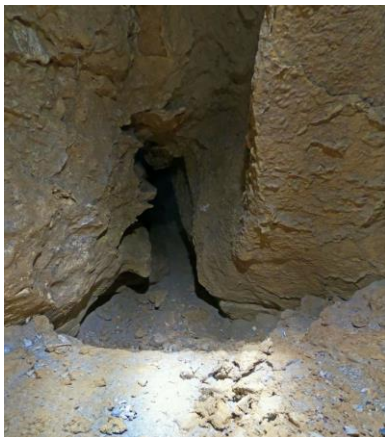
déboucher le passage que nous obstruons ainsi sans vergogne, sans son aide et celle de Cécile et Francis en arrière nous serions encore dans le trou...



Nicolas dans le boyau terminal. Francis et Cécile stoïques malgré le froid.

L'affaire se révèle plus ardue que prévu et le moral baisse, mais enfin des morceaux de paroi se laissent arracher et la suite devient enfin accessible. Dorota se faufile dans le pertuis et se relève dans l'élargissement ponctuel derrière, et Nicolas la rejoint. C'est tellement vaste qu'ils peuvent même se croiser moyennant quelques mouvements de gymnastique sur lesquels je ne m'étendrai pas ! Ils semblent assez enthousiastes concernant la suite où un élargissement descendant se profile... mais encore inaccessible !

On en restera là pour aujourd'hui, je vais voir après que le passage (qui reste mince) ait été libéré. Oui, la petite alcôve de 60 cm de large et 1,7 m de haut est bienvenue, mais après il y a bien deux mètres à aménager et ce n'est pas très vaste. Le problème va être l'évacuation des futurs gravats, je pense qu'il faudra bien deux séances pour y voir plus clair.



La suite...

Le plafond de l'alcôve. L'étroiture élargie.

Nous nous retrouvons en surface pour quelques libations, et au parking Francis nous emmène voir une autre entrée, vers le lac de rétention d'eau de la station, entrée à vrai dire assez spectaculaire pour retenir l'attention.

Bon, une sortie bien sympathique et pas trop fatigante, mais on n'est pas encore dans les grandes galeries espérées.