



## SGCAF - SCG



Date de la sortie : **Dimanche 05 décembre 2021**  
Cavité / zone de prospection : **Grotte des saumons**  
Massif : **Bauges**  
Commune : **Montcel**  
Personnes présentes : **Laetitia Léonard (Spéléo Club de Savoie)), Chris Losange**  
Temps Passé Sous Terre : **2h 15**  
Type de la sortie : Prospection, Classique, Exploration, Scientifique, Initiation, Plongée  
Rédacteurs : **Explogratouille**  
**C.L.**

Pourquoi aller rendre visite à cette cavité alors qu'il fait froid et qu'elle risque d'être détrempée avec tout ce qui est tombé les jours deniers ? Justement :

- la température extérieure, bien plus froide que celles que nous avons expérimentées jusqu'à présent, me laisse espérer un renforcement du courant d'air nous invitant peut-être à poursuivre l'exploration de cette cavité.

- J'espère par ailleurs que l'on pourra voir, de l'eau couler et/ou la remontée d'eau au point bas.

C'est aussi l'occasion de faire visiter le trou à Laetitia qui ne l'a pas revu devient que nous y avons initié une désob (le 21/10/2021) à l'occasion du « Week End Spéléo Festif ».

Par ailleurs j'ai amené une relique : une lampe à acétylène. Naïvement, je me suis dit qu'armé d'un tel lumignon, je pourrais facilement faire fuir les araignées et ainsi remonter sur l'amont de la seconde salle

sans risque de me faire dévorer. Résultat des courses, je n'ai même pas réussi à allumer l'engin (problème de piezo). Je suis bien content de ne plus avoir à utiliser une



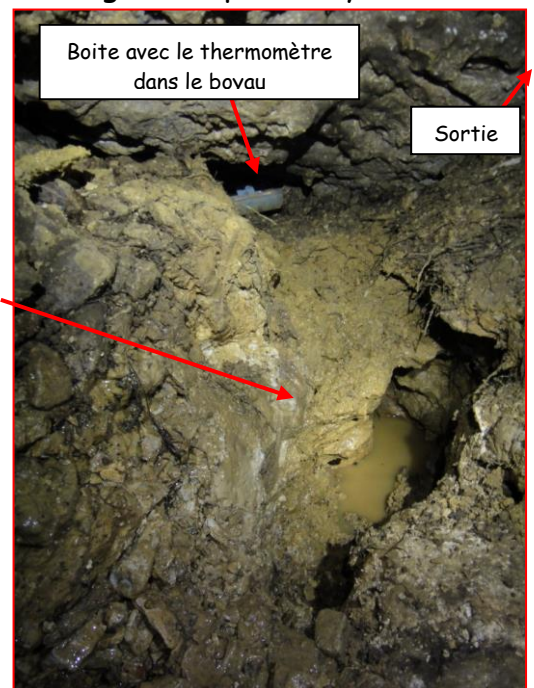
Le thermomètre de compétition trouvé sur le mur de ma cuisine indique 1 degré à l'extérieur.

telle usine à gaz ! Bravant la pluie arachnéenne, j'ai quand même pu constater l'absence de courant d'air ainsi que de perspectives de suite sur cet amont décimétrique. Au point bas, le départ creusé par Vincent BDC la dernière fois, me semble ne mener nulle part. L'autre départ, situé à proximité, n'est guère plus engageant mais nous y relevons cependant un très léger courant d'air soufflant et une température autour de 7° C. Creuser la boue n'est pas du tout engageant avec une vision quasi nulle d'une suite éventuelle. Rien que d'aller y jeter un œil, nous sommes dans un état lamentable. Nous repartons



Au point bas, la paroi est pictée de moustiques

donc vers la sortie. Avant de quitter la salle « monidé », nous amorçons une désob sur un petit conduit que nous avons délaissé jusqu'à présent. Il s'agit d'un petit boyau d'où s'échappe un courant d'air soufflant beaucoup plus net qu'au point bas de la cavité mais avec une température similaire. Nous nous relayons à tour de rôle : un qui remplit le bidon, l'autre qui le vide à proximité, au pied de la méduse fossile. En creusant le sol pour abaisser le seuil, nous tombons sur des écailles de calcites cachant un petit méandre au fond duquel coule un peu d'eau. Dans le boyau situé juste au-dessus, on arrive au final à voir sur 3 m à l'horizontal d'un conduit non pénétrable sans désob complémentaire. Le jeu n'en vaut peut-être pas la chandelle vu que cela semble repartir vers l'extérieur ? Avec la topo qui reste à faire, on y verra peut-être plus claire ?



Dans la salle monidé, Laetitia a découvert un petit crane. Un crane de saumon ?