



**SGCAF - SCG**



## Sortie

- Date de la sortie : **05/03/22**
- Cavité / zone de prospection : **Ciments Serre-Poulet**
- Zone : **Pontet**
- Personnes présentes **Nathan M, Raphaël C**
- Temps Passé Sous Terre : **4h20**
- Type de la sortie : Prospection, Classique, Exploration, Scientifique, Initiation, Plongée **Carrière/Mine**
- Rédacteurs **RC**

### Description de la sortie :

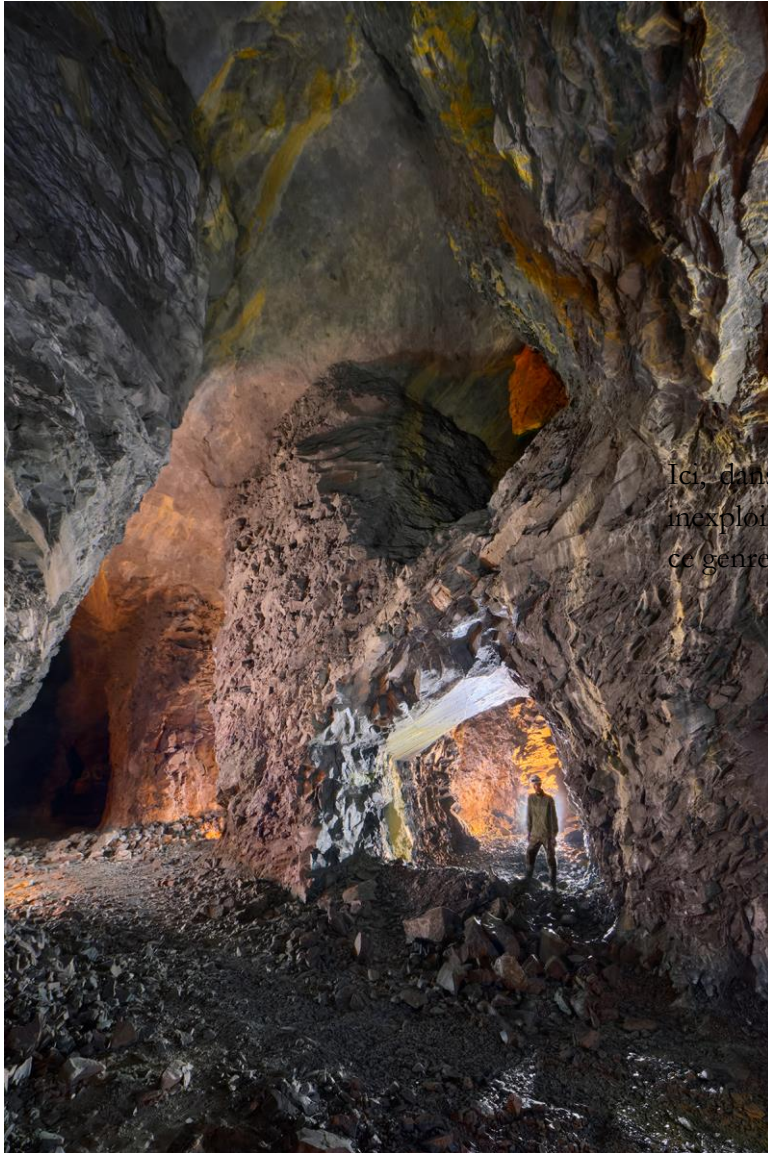
Avec Nathan nous nous rejoignons encore au col de la Placette pour retourner vers Chambéry. Nous allons cette fois visiter une carrière de ciment située dans le même système que celle de début février, mais bien plus au Nord.

La première entrée que nous avons trouvée ne correspond pas à celle que j'ai pointée d'après les travaux de Robert Durand. Et pour cause, c'est un ancien tunnel ferroviaire. Nous suivons l'ancienne plateforme de la voie pour rapidement trouver le carreau et l'entrée. On s'mouille le cul, et on est dedans.



*Chambre d'exploitation dans la couche la plus profonde de la carrière.*

La carrière s'articule sur deux chambres parallèles, partant d'un carrefour équipé d'une trémie concrétionnée sur laquelle s'est effondré tout un bazar de tôles. On ne sait pas d'où provient cette trémie. Les chantiers sont très esthétiques et les volumes importants, inhabituel pour le ciment de la région.



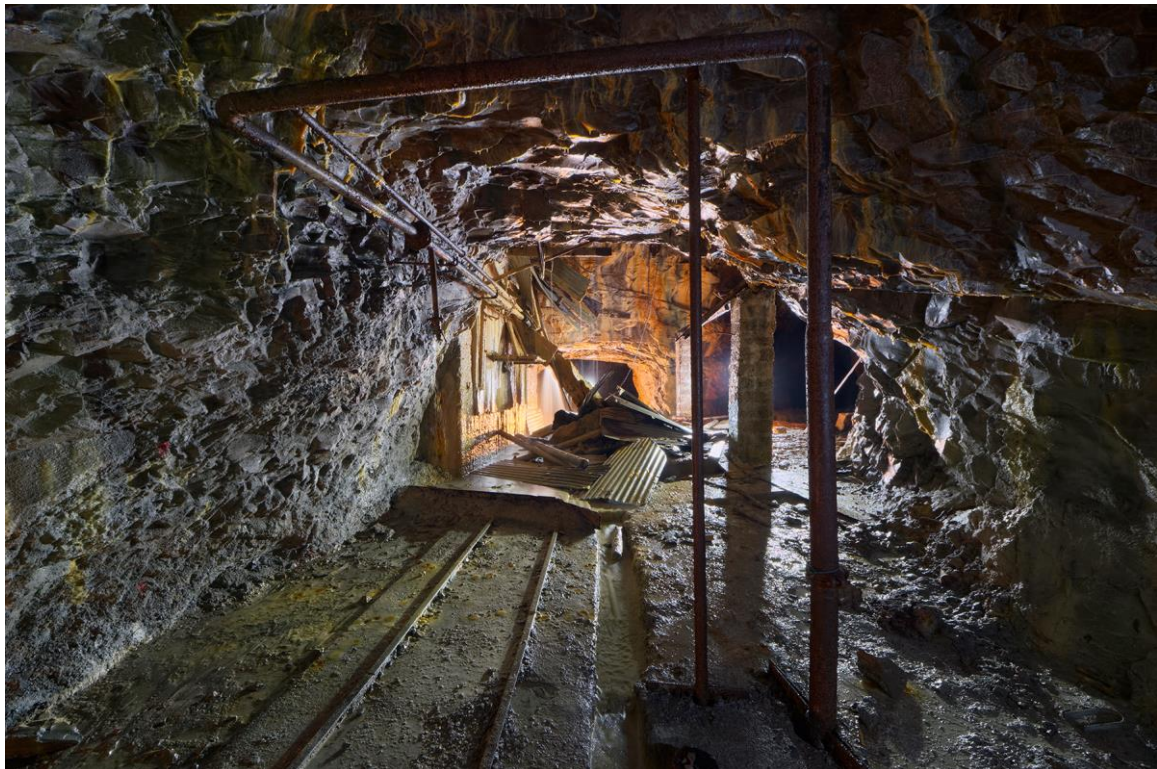
Ici, dans ces immenses volumes, une masse inexploitée a été laissée et forme par endroit ce genre de « pont ».

Nous finissons par trouver le puits permettant de se rendre à l'étage inférieur. Comme je le présageais, il est très mal équipé : deux spits permettent de placer une corde qui frotera fortement sur l'arête de l'orifice, ouvert accidentellement par une jonction des deux étages. Or Nathan n'avait emprunté ni perfo, ni goujons. Hors de question de parcourir le puits ainsi, nous sommes d'accord.



*Nathan pose dans une galerie sèche du défilage de la première couche. Le puits se trouve au fond à gauche.*

Je fais quelques vues et repars avec comme objectif d'équiper proprement. À la sortie, on recherche quelques autres entrées qui s'avèrent remblayées.



*Vue du roulage avec une trémie provenant sans doute de l'extérieur. Elle était abritée par des tôles qui depuis se sont complètement effondrées les unes sur les autres.*