



SGCAF - SCG



Sortie

- Date de la sortie : 23/03/2022
- Cavité / zone de prospection : **Grotte des Eymards**
- Massif : Vercors
- Personnes présentes : Nathan, Emma, Noémie, Théo
- Temps Passé Sous Terre : 3h30 environ
- Type de la sortie : Prospection,
Classique, Exploration, Scientifique, Initiation,
Plongée **Initiation**
- Rédacteur : **Nathan**

Description de la sortie :

Théo et Noémie étaient partant pour nous initier lors de notre 2^{ème} sortie en spéléo, mais surtout la première sur corde.

Rendez-vous à 18h30 sur le parking de la grotte ! Très longue marche d'approche : environ 2 minutes...

Théo avait équipé la grotte le matin même pour qu'on puisse faire l'initiation. Merci à lui !

On entre dans la grotte, plusieurs métras nous y attendaient. On s'aventure, et un petit rappel de 6m s'impose pour atteindre la première salle. C'est notre premier rappel en spéléo (Emma et Nathan).

On continue notre avancée, et on arrive au puit de 30m. La descente s'est faite sans problème même si déroutante par moment. La corde glissait rapidement, il ne valait mieux pas la lâcher.

Arrivés en bas, nous sommes allés explorer des petites salles avec un passage en opposition et des petites étroitures. Nous sommes revenus sur nos pas, pour rejoindre à nouveau la salle d'où nous venions, puis nous avons continué notre chemin, en traversant la salle de la petite méduse.

Nous sommes passés par une main courante aérienne pour atteindre la salle de la coulée blanche.

D'ici, Théo est allé inspecter un endroit qu'il ne connaissait pas (peut-être pour une prochaine sortie ?) : il a remonté un puit de 25m avec un frac, pendant qu'en bas, nous commençons à manger et à boire le thé que Noémie a fait chauffer avec son réchaud.

Une fois que Théo nous a rejoint, nous sommes allés en direction d'un P20 étroit : super belle descente !

Nous avons rejoint la salle du P30, puis sommes remontés sur corde : c'était fatigant pour une première.

Nous avons ensuite regagné la sortie de la grotte et sommes repartis !

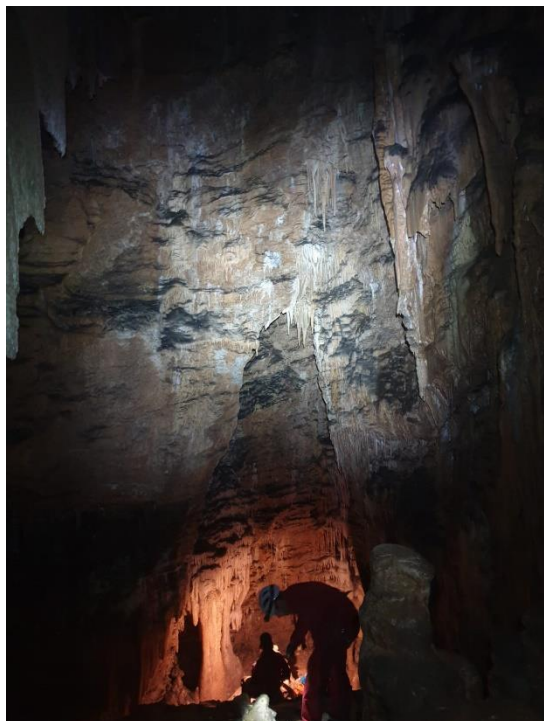
Encore merci à Théo et Noémie pour l'équipement et les conseils durant cette sortie !
Hâtes de refaire une sortie avec vous bientôt !



Descente du puit de 6m



Grande coulée blanche



Dans la grande salle



Passage en opposition