



SGCAF - SCG



- Date de la sortie : **13/04/2022**
- Cavité / zone de prospection : **Grotte de Gournier**
- Massif : **Vercors (38)**
- Personnes présentes : *Jean-Paul Héreil, Guy Masson, Sandra Colautti*

- Temps Passé Sous Terre : **7h00**

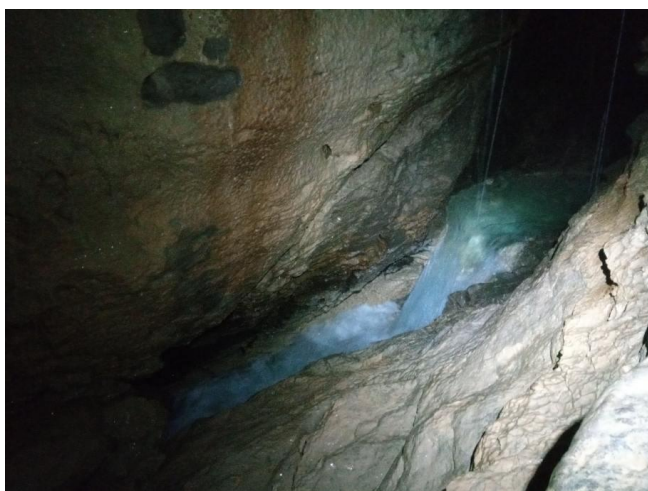
- Type de la sortie : Prospection, Classique, Exploration, Scientifique, Initiation, Plongée **Classique**
- Rédacteur **Sandra**

En cette belle journée printanière nous nous retrouvons à 9H40 à Lans-en-Vercors avec Jean-Paul et Guy pour covoiter ensemble jusqu'à Choranche. Sur le parking de la grotte touristique nous veillons à nous garer loin de l'entrée (à la demande du propriétaire des lieux).

L'objectif est de remonter un bout de rivière donc nous prenons une néoprène dans nos kits. Cela dit, depuis le parking nous pouvons voir la cascade de Gournier et elle coule fort ! Nous avons donc un doute sur la possibilité d'arpenter la rivière. On finit de s'équiper puis nous empruntons le sentier menant à l'entrée de Gournier en passant devant l'accueil de l'aménagement touristique.

Le niveau d'eau à l'échelle limnimétrique située à l'entrée de la grotte est de 50 cm. Guy s'est doté d'un petit bateau pneumatique tout neuf pour traverser le lac à l'entrée, nous sommes prêts à la navigation vers 11h30.

Nous rejoignons la galerie fossile et commençons à marcher. Superbe galerie, on est à l'aise pour marcher, il y a de belles concrétions au plafond et surtout par endroit un plancher avec des gours incroyablement beaux. Nous passons devant le premier accès à la rivière souterraine et en l'essayant on comprend que ce n'est pas le plus commode. Nous revenons donc à la galerie fossile et nous trouvons le deuxième accès. La rivière gronde ! Le débit est trop important, nous décidons de ne pas remonter la rivière.





Nous retournons à la galerie fossile et nous continuons de la remonter mais nous sommes rapidement bloqués à la salle du balcon où sans corde nous ne pouvons pas plus avancer. Nous retournons donc sur nos pas, en prenant le temps de profiter de la beauté des lieux.

Retour au parking sans encombre à 18h30, le bateau de Guy n'est même pas crevé. On finit par une bière de récup' à Lans-en-Vercors.