



**SGCAF - SCG**



## Sortie

- Date de la sortie : **13/05/22**
- Cavité / zone de prospection : **Le réseau secret de Norman Bates\***
- Zone : **Banlieue sordide**
- Personnes présentes : **Louis G, Raphaël C**
- Temps Passé Sous Terre : **3h30**
- Type de la sortie : Prospection,  
Classique, Exploration, Scientifique, Initiation,  
Plongée
- Rédacteurs : **RC**

### Description de la sortie :

Je récupère Louis en voiture après être rentré du boulot, et nous sillonnons la banlieue pour nous retrouver dans un coin désert et sordide, entre un motel et un échangeur autoroutier.

C'est pourtant ici qu'une innocente plaque d'égout nous fait basculer dans l'univers fongique des anciennes carrières franciliennes, que nous reconnaissons bien.



*La descenterie d'accès à la petite carrière...*

Le puits, peu profond, mène au sommet d'une descenterie, obstruée par le passage d'un égout. Il est possible d'emprunter la descenterie dans le sens de la pente pour accéder au petit réseau. Celui-ci comporte de nombreux piliers récents de consolidation, ainsi que des piliers

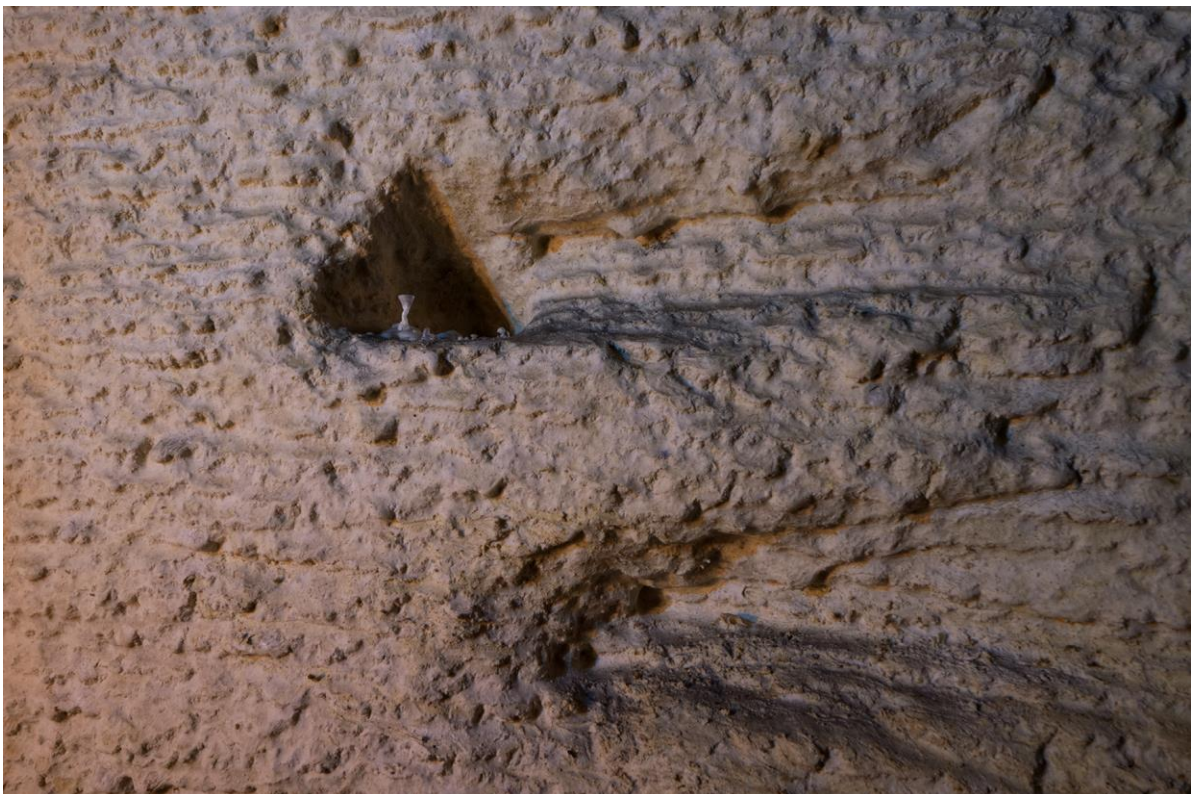


tournés réguliers. Le tout est assez orthonormé et prend la forme d'un trident dont la descenderie d'accès serait la branche centrale. Cependant, quelques recoins se dessinent au gré de petits fronts de taille inachevés. On y trouve un vieux pilier en pierres sèches partiellement remanié (sans doute simultanément aux piliers datant de 1975), quelques dessins, des relevés d'exploitants, et des blocs taillés prêts à partir.



Finalement, nous nous trouvons délimités exclusivement par des fronts de taille, seul un départ de galerie étant obstrué par un mur, à l'aplomb du puits d'entrée. Le seul vestige ferroviaire est une benne remplie d'eau, dans la descenderie.

Après une bonne session de photos, nous ressortons à 4h du matin.



*Petite « trompette de Chavenay », ou « Carbidimite », formée par la calcification de micro-gouttes d'eau remontant de la paroi dans la chaux enduite par les champignonnistes.*