



## SGCAF - SCG



Date de la sortie : **14/05/2022**  
Cavité / zone de prospection : **Goliath**  
Massif : **Bauges**  
Commune : **Arith**  
Personnes présentes : **Julie (Caf Albertville), Patrick Bienfait (indépendant), Vincent BDC (Caf Chambéry, Gshl), Chris Losange**  
Temps Passé Sous Terre : **De presque rien (Julie) à 1h30 (Vincent)**  
Type de la sortie : Prospection, Classique, Exploration, Scientifique, Initiation, Plongée  
Rédacteurs : **C.L.**

Des idées farfelues, j'en ai souvent ! Mais là : je me suis surpassé ! En effet, il s'agit aujourd'hui de mettre le feu au Goliath !

A quoi bon ?

Faire l'expérience d'une proximité topographique entre :

- La trémie désobstruée du Goliath.

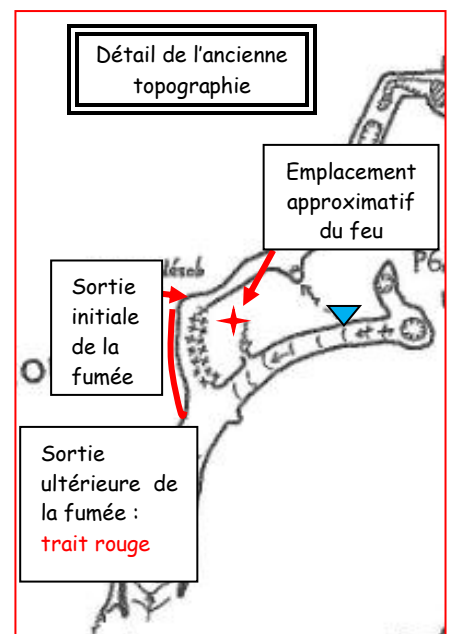
Et

-Le méandre sous-jacent exploré récemment, non représenté sur le détail topo ci-joint.

Quoi d'autre ?

Voir si la fumée ne pourrait pas nous indiquer une relation que la topo ne montrerait pas, histoire d'envisager un « itinéraire bis » pour pénétrer le réseau.

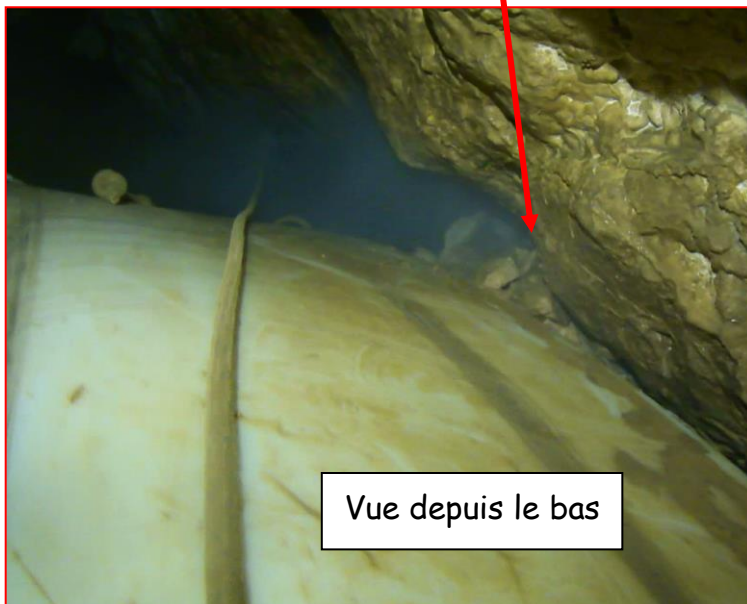
C'est Vincent qui fera le pyromane. Il part avec un sac bourré de paille (celle qui pousse dans les champs). Jamais un kit aussi gros n'est apparu si léger. Cela ne le dispense de franchir la trémie, de descendre dans le surcreusement, de remonter sur environ 10m un puits situé sous la trémie. Vincent a tout d'abord allumé un petit feu à la base du méandre impénétrable (lasérisé depuis le palier à +8m50), histoire d'être certain de ne pas s'enfumer lui-même. Du « bon côté » de la trémie, nous sommes 3 à guetter la fumée. Patrick est vers la trémie, Julie, qui doit partir bientôt, est dehors dans « l'avaloir » d'entrée. Moi, je suis entre les 2, ce qui me permet de communiquer avec chacun. On ne voit rien venir mais l'on sent une faible odeur de fumée. Vincent de son côté, rassuré par le sens du courant d'air, met le feu à toute la paille qui lui reste, rajoutant même des bouts de bois ! Ça y est la fumée arrive, empruntant le passage « spéléo » ! Ayant expérimenté qu'à côté de la colonne de fumée remontant vers la sortie, subsistait



une zone limpide est respirable, je descends dans la trémie car je veux localiser précisément d'où sort la fumée. Tout d'abord elle sort « en jet » de manière très



C'est le pied !



Vue depuis le bas

localisée, 50 cm sous le sommet de la plaque de glissement la plus basse, côté Ouest, à l'interface entre le pierrier et la paroi. Pas de bol, c'est là que le passage se réduit le plus ! J'arrive à voir qu'en contre bas du jet de fumée, l'air semble parfaitement limpide.

Telle une savonnette intrépide, je me laisse glisser dans le passage, traversant au plus vite l'écran de fumée. Ouf ! J'entreprends de remonter mais je n'ai pas de baudrier et encore moins de poignée, comme si ce passage n'était pas suffisamment pénible comme ça, sans avoir à rajouter des difficultés, sans parler de la fumée ! Au bout d'un certain temps, (nous n'avons pas convenu d'un horaire précis), la fumée s'est mise à filtrer, non plus de manière ponctuelle mais sur la ligne où le sol rencontre la paroi. La fumée n'est pas du tout ressortie dehors par l'entrée spéléo située côté sud mais s'est dirigée vers les 2 petits puits annexes situés coté est. Du reste, la transition entre la zone enfumée trouble et la zone d'air pur limpide est très rapide : à peine 1 m ! Lorsque nous ressortons, Julie n'est plus là. A sa place nous croisons un couple de spéléos suisses



Patrick et Vincent bravant la fumée tandis que me suis réfugié dans une arrivée d'air pure : repère ▼ sur la topo

attirés par les colonnes de fumée ressortant par les narines d'un dragon bauju d'un genre nouveau. Bref, on n'est guère avancé par cette expérimentation qu'il fallait malgré tout tenter. Reste peut-être une carte à jouer : à l'aide d'une bâche tendue entre parois, boucher la sortie juste à l'aval de la trémie pour forcer l'air à d'avantage emprunter le passage du bas et, avec ou sans feu, affiner cette expérimentation.



Dragon Bauju - Photo Ludovic Savoy (de Genève)

Remarques :

-Une équipe de spéléo descendu avant nous dans le Goliath a dû se poser des questions en ressortant si d'aventure de la fumée continuait à se voir ou à sentir à travers la trémie !

-le feu a été fait au sol d'un méandre occasionnellement actif. Le forfait de Vincent sera donc lavé !