



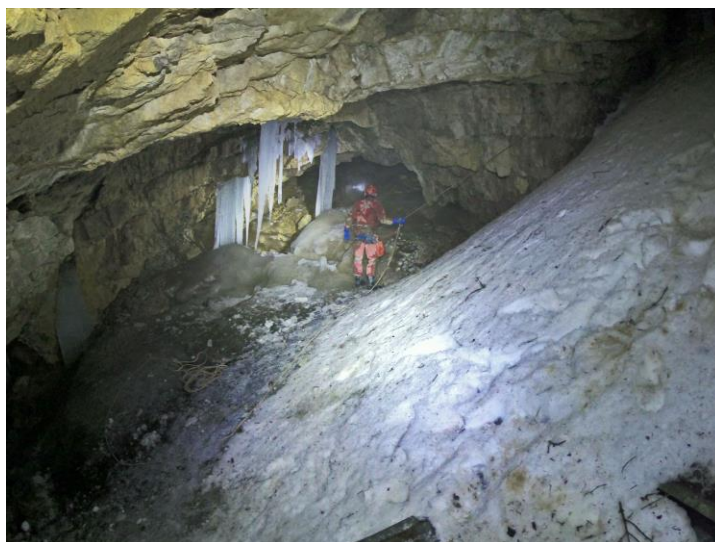
SGCAF - SCG



Date de la sortie : **1 juin 2022**
Cavité / zone de prospection : **Gouffre Odette**
Massif : **Glières-Ablon**
Commune : **La Balme de Thuy (74)**
Personnes présentes : **Didier Rigal et Guy Masson**
Temps Passé sous Terre : **2 h 3/4**
Type de la sortie : Prospection, Classique, Exploration, Scientifique, Initiation, Plongée **exploration**
Rédacteurs : **GM**

Encore une tentative manquée pour le T36 ! Il a bien plu hier soir et le temps est menaçant, pas question de se risquer dans le puits arrosé terminal. Aussi je propose à Didier de revoir une belle cavité explorée par le SC Duingt au début des années 1980, et que j'ai déjà visitée en 2002. En effet elle recèle un glacier qui pourrait, en fondant, peut-être libérer une suite ?

En passant au Pas du Roc nous voyons que la cascade coule et que l'exsurgence a grossi, ce n'est plus l'extrême étiage que j'ai constaté hier à la Diau. Du parking de Dran, en 30 mn on gagne la large entrée du gouffre, peut-être la plus belle du versant Morette mais un peu dissimulée par les arbres. Petite collation et en avant, Didier amarre sur un arbre au bord du vide et je glisse le long d'une mousse moelleuse jusqu'au névé puis au niveau de deux spits 17 m plus bas. L'un est utilisable et permet de dévaler le long d'un névé échouant sur une salle au sol de glace, avec quelques pendeloques.



Au point bas s'ouvre, sous la glace, un puits où nous nous enfilons après avoir mis un pulse. Nous dépassons un culot congelé puis dérapons sur des blocs pour échouer au point bas du trou.



Le culot de glace suspendu, on devine la corde en bas vers le milieu.



Le fond de glace pilée, vers -50.



Le point bas, des blocs sous la glace.

Nous remontons en faisant la topo. De retour dans la salle nous la traversons en direction d'une galerie confortable, ébouleuse, dont le fond est percé de deux puits redonnant sur le passage terminal inférieur.



Didier au départ de la galerie, après avoir cassé quelques stalactites fragiles...

Cette galerie échoue, en délaissant quelques départs mineurs redondants, sur un laminoir avec une petite salle. Un courant d'air descendant est localement sensible. Nous achevons la topo en notant une « humidification » notable, il doit pleuvoir dehors. Mais quand nous ressortons en déséquipant la pluie a cessé.

Il y a peu d'espoir de continuation mais il serait possible de faire quelques jolies photos, je n'avais que ma gopro. A noter aussi les nombreuses tôles plus ou moins coincées dans la neige et la glace, nos prédécesseurs avaient obturé le trou pour faire fondre cette eau solidifiée. Mais malgré le réchauffement climatique, l'épaisseur du glacier reste importante.

Pour clore cette balade Didier m'emmènera voir plusieurs parterres de « droséras » et autres « grassettes », en prenant garde à ne pas être dévorés par ces agressives plantes carnivores, au demeurant bien mignonnes !