



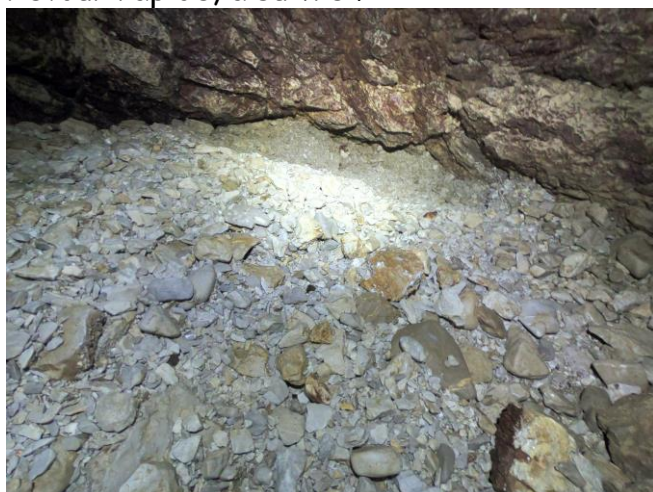
SGCAF - SCG



Date de la sortie : **9 juillet 2022**
Cavité / zone de prospection : **Gouffre des Nodules T36**
Massif : **Glières-Ablon**
Commune : **Dingy Saint Clair (74)**
Personnes présentes : **Guy Masson**
Temps Passé sous Terre : **2 h 3/4**
Type de la sortie : Prospection, Classique, Exploration, Scientifique, Initiation, Plongée **exploration**
Rédacteurs : **GM**

Je n'ai que peu de temps, je file quand même aux Nodules. J'ai amené un piochon de 50 cm pour creuser au fond. A la descente je retrouve mon thermomètre oublié la dernière fois, change la pile et le récupérerai à la remontée (température relevée 4,1°C). Je modifie l'équipement au sommet du puits terminal, et étudie comment faire mieux avec deux déviations. En bas je creuse un peu et constate que le travail est facile et mérite une vraie sortie, les galets s'enlèvent facilement et on pourrait travailler à plusieurs, le plafond ne s'abaisse que lentement et la « consistance » encourageante...

Retour rapide, à suivre !



c'est là qu'il faut creuser !