



SGCAF - SCG



Sortie

- **Date de la sortie :** **23 juillet 2022**
- **Cavité / zone de prospection :** **Exsurgence du Lindion**
- **Commune** **La Balme de Thuy (74)**
- **Personnes présentes** **Guy Masson**
- **Temps Passé Sous Terre :** **25 mn**
- **Type de la sortie :** Prospection, Classique, Exploration, Scientifique, Initiation, Plongée **visite**
- **Rédacteur** **GM**

Vu la sévère sécheresse ambiante je vais jeter un œil à l'exsurgence du Lindion, principale sortie d'eau du collecteur drainant le flanc Ouest du synclinal du Lindion, celui culminant à la Dent du Cruet.

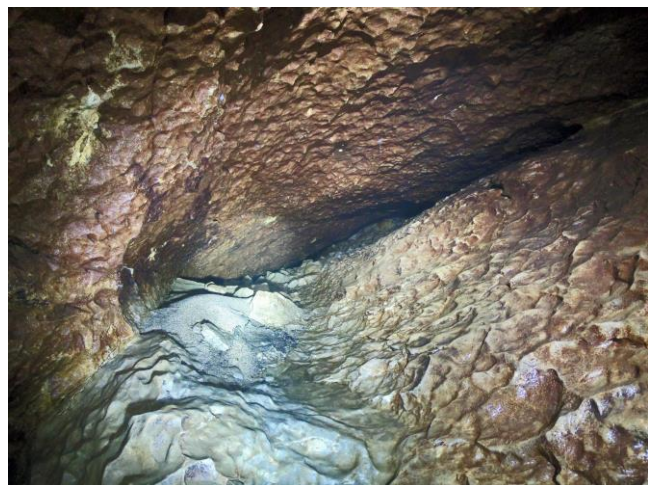
En fait il s'agit du trop-plein, ne coulant qu'en crue, on s'infiltré sur 10 m en dénivelé dans un laminoir échouant sur un petit siphon.

Une fois avalé les 450 m de dénivellation menant au trou je me glisse jusqu'au siphon. Il n'a guère baissé, peut-être de 5 à 10 cm ? Lors de la sécheresse de 2003 il devait être à peu près au même niveau...

Décidément la solution du pompage envisagée depuis des années sera seule susceptible d'y voir plus clair (mon fils s'était aventuré en apnée sur quelques mètres mais le boyau n'est pas large !). Je fais quelques photos, l'eau est très claire.



Le siphon.



En amont du siphon.



Eboulis charriés par l'eau, de bas en haut.



La sortie.