

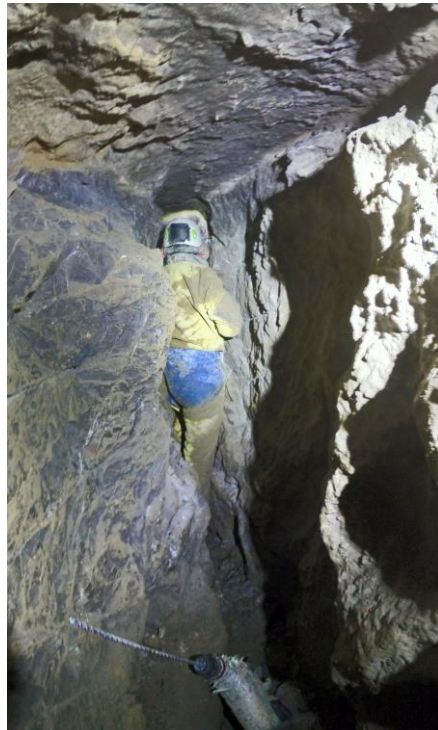
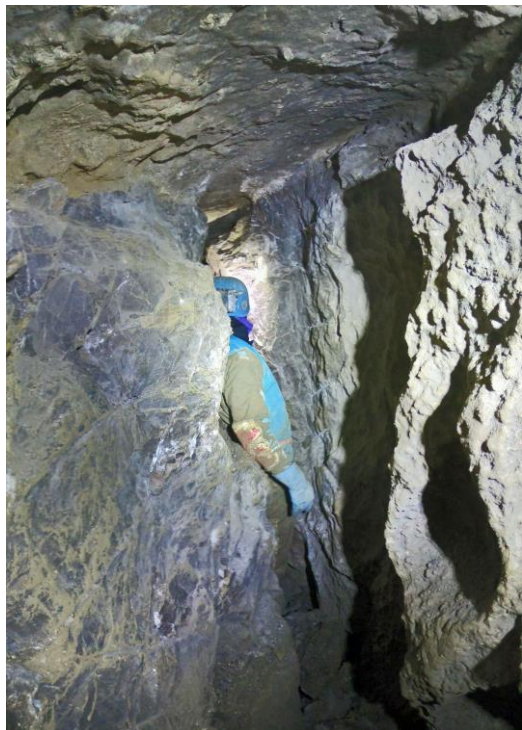


- Date de la sortie : **01/08/2022**
- Cavité / zone de prospection : **Gouffre Jean Claude**
- Massif **Glières Les Frêtes**
- Commune **Thorens Glières (74)**
- Personnes présentes **Clément Garnier, Domi Boibessot et Guy Masson**
- Temps Passé Sous Terre : **6 h**
- Type de la sortie : Prospection,
Classique, Exploration, Scientifique, Initiation,
Plongée **Explo**
- Rédacteur **GM**

Clément ayant une dispo nous choisissons le Gouffre Jean Claude dont je ne connais que l'entrée, et par chance Domi peut se joindre à nous. Départ matinal, montée à la fraîche avec le matos de désob, et à 9 h $\frac{1}{2}$ nous nous engouffrons, Clément en tête. Il file au fond commencer les perçages et je découvre la belle enfilade de puits où j'ai du mal à repérer ce que j'avais vu sur la topo. L'équipement est top et confort (sauf tout au fond où ça devient du style méandre plus ou moins propre, plus ou moins étroit, mais court). Nous arrivons ainsi au terminus topo à -232. Avec Domi nous cassons ce que nous pouvons comme becquets et aspérités avec massette, marteau et burins, cela nous tient chaud. Première opération, vite déblayée car les déblais tombent au fond du méandre. Clément se remet à l'œuvre tandis que nous levons le petit bout de topo manquant au fond. Domi retente l'escalade du puits incliné amont un peu exposé juste avant le terminus, et s'enfile dans un micro départ latéral, mais cela ne semble avoir qu'un intérêt relatif à côté de la suite à l'aval, avec son bon courant d'air aspirant !

Redéblayage, reperçage, re-redéblayage, pour la suite il faudra descendre d'un cran, cela semble moins fin vers le bas. Nous avons moins progressé que prévu car la mèche de 600 a perdu sa tête dès le début des opérations.

En remontant Clément rajoutera 3 marches dans les ressauts terminaux et le sommet du puits de 24 m, et modifiera la dernière déviation. Puis chacun regagnera à son rythme la surface, achevant ainsi cette sympathique sortie. Sans aucun doute il faut insister au fond, le trou est prometteur, en espérant ne pas être bloqué au contact de l'hauterivien qui doit être proche.



Domi et Clément dans le méandre terminal.



Domi escalade la cheminée.

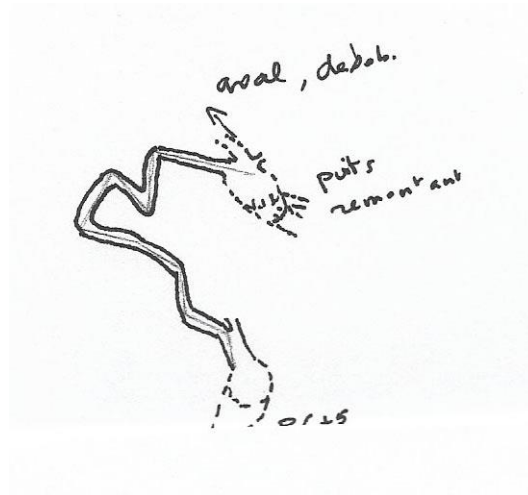
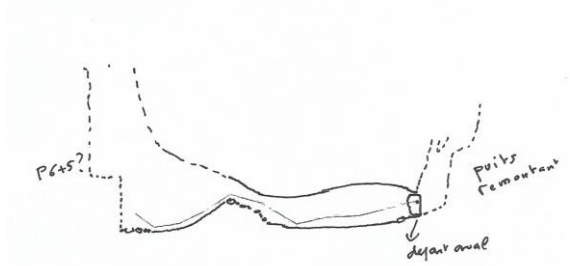


Schéma en coupe et plan de la partie topographiée.