

- Date de la sortie : **23/08/2022**
- Cavité / zone de prospection : **Grotte de Lesvaux**
- Massif **Mandallaz**
- Commune **La Balme de Sillingy (74)**
- Personnes présentes **Guy Masson**
- Temps Passé Sous Terre : **1 h 1/2**
- Type de la sortie : Prospection,
Classique, Exploration, Scientifique, Initiation,
Plongée **visite**
- Rédacteur **GM**

Il y a quelques jours je suis allé jeter un œil aux exurgences de la Mandallaz, en fort étiage, et notamment la grotte de Lesvaux. J'y retourne aujourd'hui pour profiter de l'assèchement des gours qui défendent l'accès aux parties profondes, l'un de mes buts étant aussi de trouver l'origine du courant d'air soufflant bien sensible en cette saison. Arrivé à l'entrée je sens comme une odeur de gaz... De fait je vais retrouver, devant les étroitures les plus marquées à une cinquantaine de mètres de l'entrée, deux collègues du SC Annecy qui effectuent un élargissement afin de pouvoir amener des archéologues sur les lieux de la découverte de squelettes néolithiques (voir le dernier « spéléalpes » paru cette année...). Je poursuis et retourne jusqu'au boyau terminal que nous avons désobstrué avec Alain (Marbach) et le Scasse. C'est toujours fascinant de parcourir ces galeries qui, sur la majeure partie du trajet, sont vierges de traces car chaque crue les efface... Les sacs de sable que nous avons remplis au fond ont été un peu bousculés et du le boyau s'est en partie colmaté mais il y a un courant d'air soufflant qui passe encore ici. Une autre partie de ce courant d'air provient d'une galerie latérale en laminoir très pincé. Tout cela confirme mes observations anciennes, mais les conduits empruntés par ces zéphyrus sont plus que rébarbatifs...

Tout au long du trajet il ne reste, à quelques gouttes d'eau près, rien des flaques habituelles, je n'ai jamais vu le trou aussi sec.

Retour, je prends quelques photos et constate que le passage aménagé par les collègues a pris de l'ampleur.

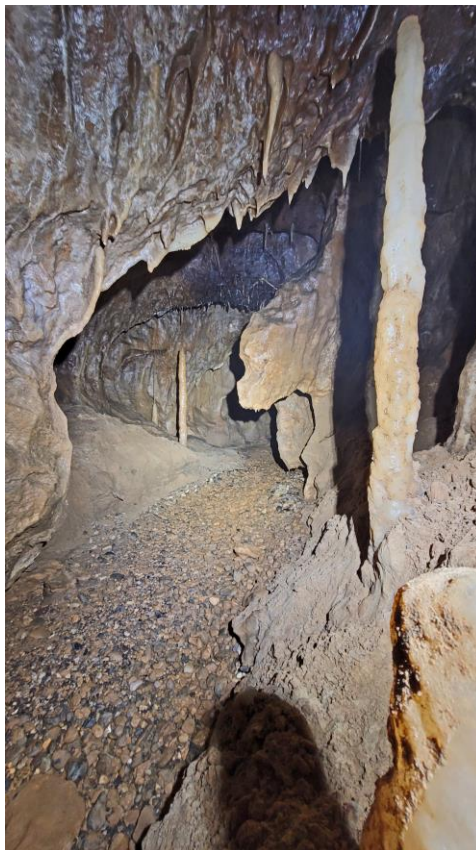
Quelques photos :



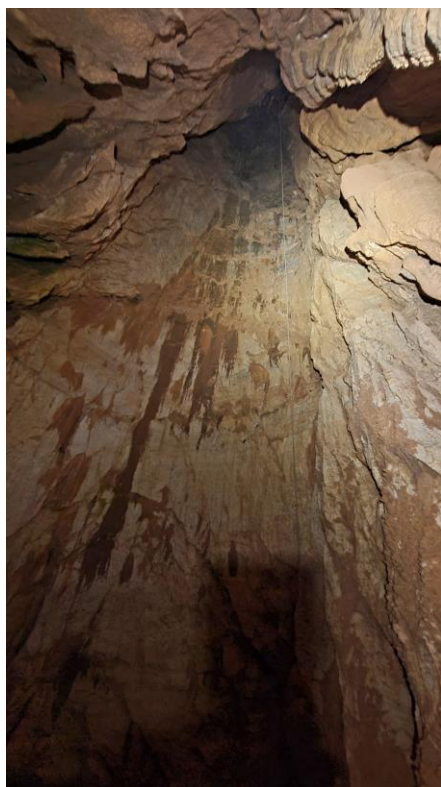
La galerie est vierge de trace, on se croirait en première !



Le boyau ensablé.



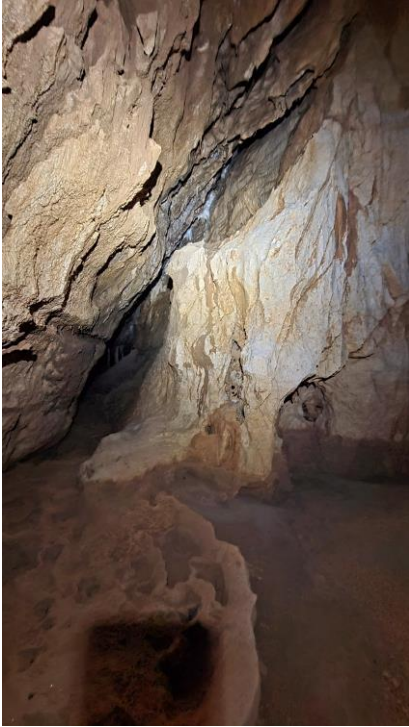
Le lit à sec du ruisseau.



Le puits des Amoureux...



A sa base, le lac à sec et son fin gravier.



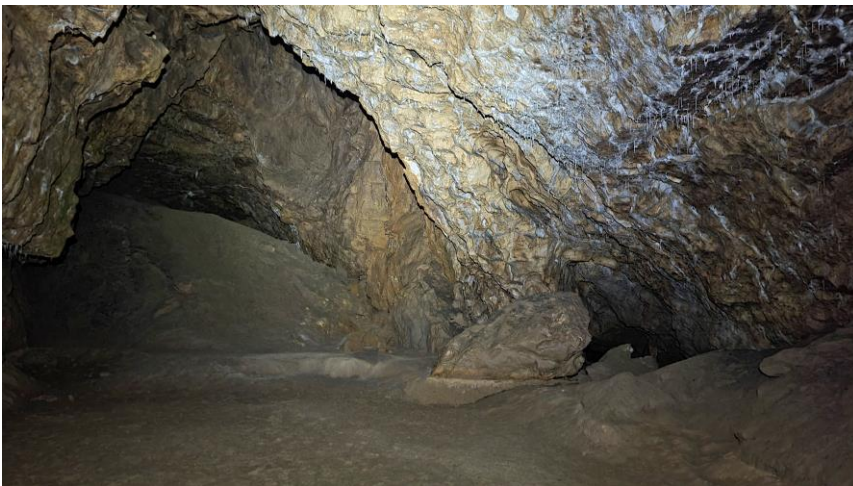
La galerie à l'aval du puits.



Le replat où ont été trouvés les squelettes.



La paroi à l'amont de la salle du Discours.



Terminus aval de la salle du Discours, le sortie est par la droite.