



SGCAF



Sortie

- Date de la sortie : **01/09/2022**
- Cavité / zone de prospection : **Scialet Jeunesse d'Automne**
- Massif **Vercors**
- Personnes présentes **Valentin C, Kevin J**
- Temps Passé Sous Terre : **7h**
- Type de la sortie : **Classique**
Prospection, Classique, Exploration, Scientifique, Initiation, Plongée
- Rédacteurs **Kevin J**

Description de la sortie :

Après une sortie au scialet Vladimir, et une sortie déséquipement avortée à Jeunesse d'Automne, j'ai quand même bien envie d'aller voir à quoi ça ressemble. Valentin est partant pour faire ça le 1^{er} septembre, alors c'est parti.

Jeunesse d'Automne est un accès aval au grand réseau du Clot d'Aspres. Il fut découvert par Clément Garnier en 2015, et son épique exploration est décrite dans l'ouvrage *azimut 0°*. Comme les autres entrées, il y a approximativement 500 m de verticale pratiquement continue avant de rejoindre un collecteur commun qui descend tranquillement depuis le Rocher des Deux Sœurs vers Villard-de-Lans. Le topo de Jeunesse d'Automne et une vue d'ensemble du réseau sont visibles à la fin du CR.

La veille de la sortie Clément me décrit le cheminement (merci !). A priori pas besoin de matos, juste une corde de 20 m pour accéder au premier puits. Avec Valentin on se retrouve à Sassenage à 8h. Après 1h30 de marche (sans se perdre, merci Jeff !), nous entrons dans la cavité à 10h.

Et puis on descend. Les deux premiers puits, Sonne-Automne et les Ancêtres s'enchaînent bien. C'est grand et beau ! Puis on arrive au niveau d'une étroiture bien verticale et pleine de terre. On jette un caillou et ça ricoche longtemps, bon ça doit être là. Valentin s'y aventure, ça coince ! J'essaie à mon tour, ça coince aussi. Zut le trou se serait bouché entre temps ? Valentin farfouille à droite à gauche et ça y est ! il trouve la suite. Quelques étroitures et nous accédons au réseau des poilus, une sorte de long toboggan tout rouge, bien sympa.

Et puits, puits puits puits puits. Ça déroule. A chaque détour une nouvelle verticale s'offre à nous. Il y a des petits écriteaux rigolos (ou philosophiques suivant l'opinion) un peu partout tout au long du cheminement. J'ai particulièrement aimé la salle Créole, toute ronde avec son parterre de galets. Aussi le puits du Batacalan avec sa cascade et pour l'horizon qu'il offre après tous ces passages étriqués. Enfin nous arrivons au Puits of Princess (le POP), à -300 m, notre objectif pour la sortie.

C'est encore plus grand qu'à l'entrée, et tout à fait vertical. Une chasse d'eau pour géants. Valentin descend le puits (voir la photo à la fin du CR), moi je reste en haut. C'est la première fois que je descends aussi profond (à plus de 50 m en fait), et j'appréhende un peu de ne pas avoir la caisse pour remonter sereinement.

Nous cassons la croute au pied du puits des Frigorifiés (malins les mecs). On se dit que c'est quand même rigolo de manger du pain et du chèvre dans un endroit pareil.

Et c'est parti pour le retour. On fait ça tranquillement, en laissant un peu de place entre nous (oui ça caillasse pas mal, on en a fait les frais), et en se passant le kit à tour de rôle. Comme prévu j'en bave pas mal, mais Valentin me reconforte en me disant qu'avec un peu d'expérience et un pantin ça devrait aller mieux.

Voilà on est dehors ! Il est 17h et il fait chaud. On est tout cassés et il nous reste une bonne heure de marche à faire. J'ai beaucoup aimé cette sortie. C'était un beau parcours et une chouette rencontre avec Valentin.

Une question : Est-ce qu'il y a d'autres accès au réseau du Clot d'Aspres qui sont encore équipés ? Serait-il envisageable de faire une traversée d'un accès à un autre, avec éventuellement un bivouac au niveau du collecteur ?

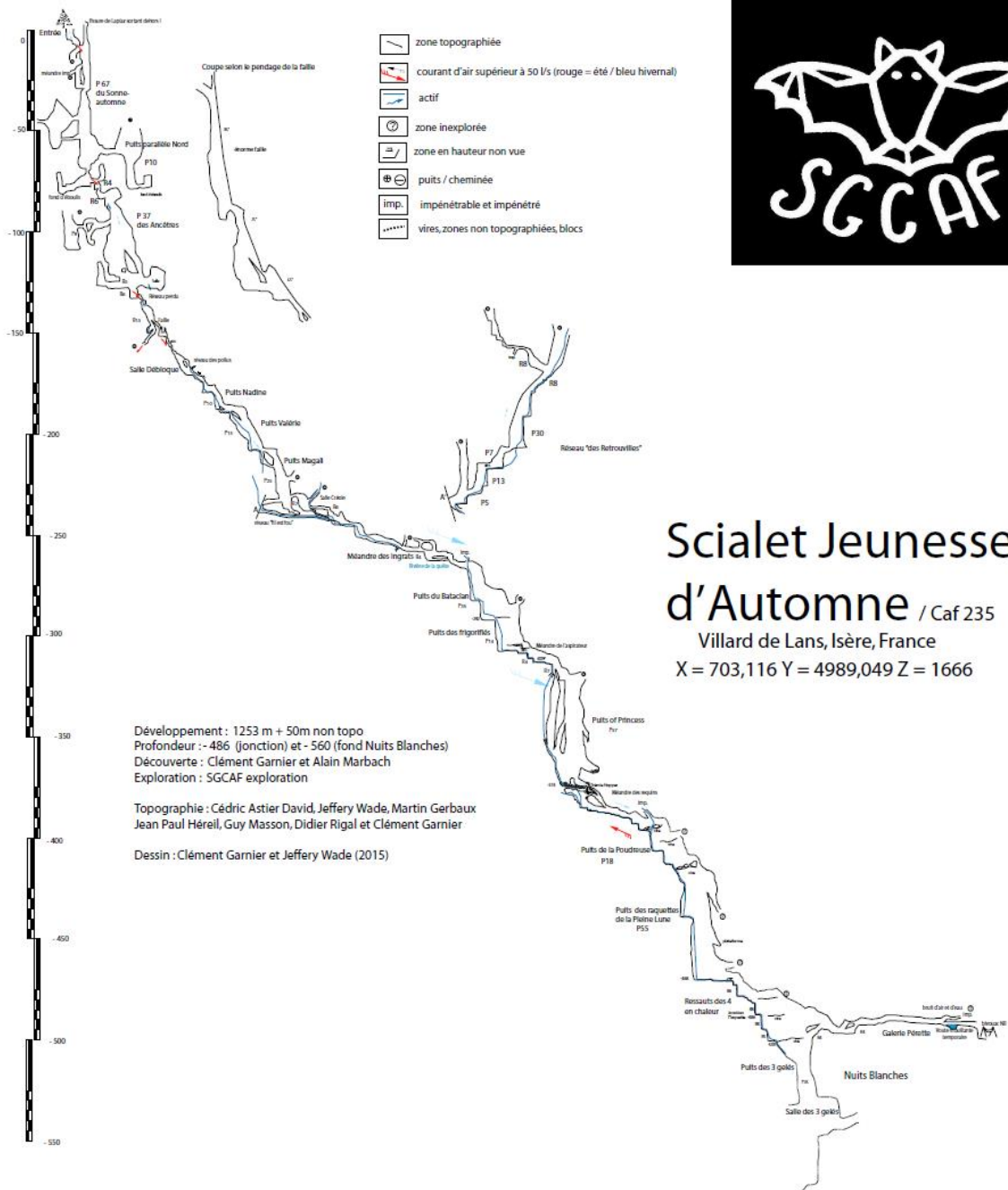
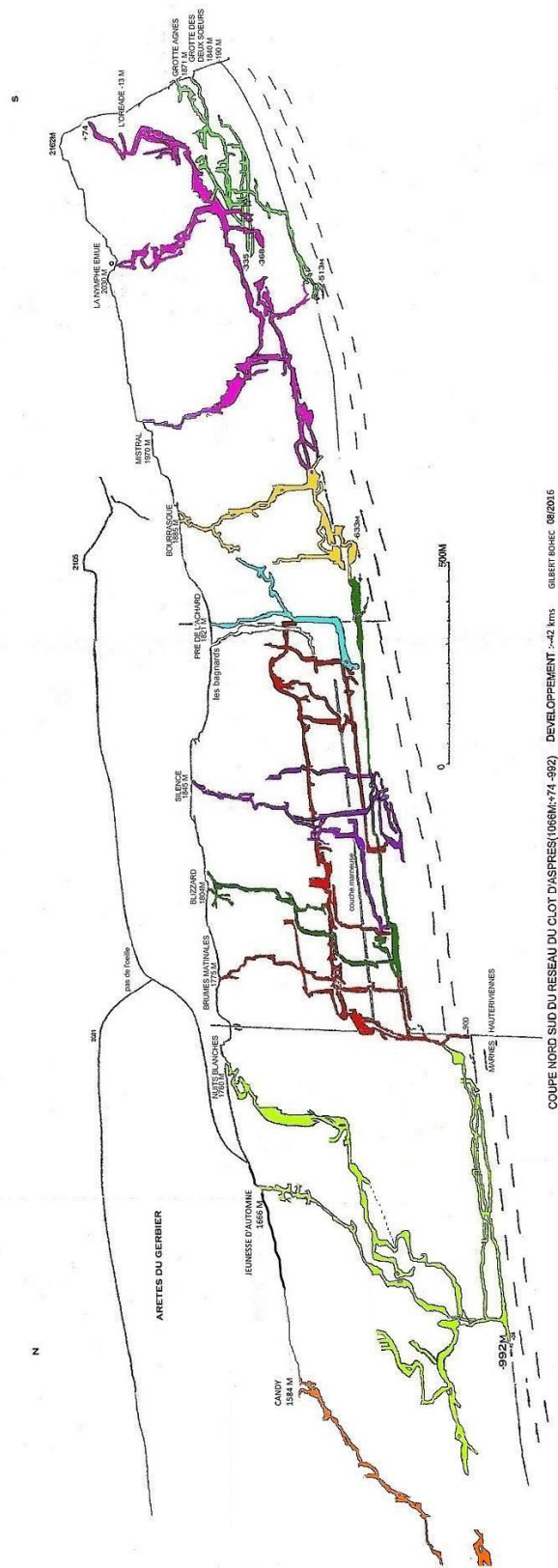


Figure 1 : Topographie du scialet Jeunesse d'Automne (fourni par Clément Garnier, et visible dans Azimut 0°).



COUPE NORD SUD DU RESEAU DU CLOT D'ASPRES (1668M-74 -892) DEVELOPEMENT ->42 kms GILBERT BOHEC 08/2016

Figure 2 : Vue en coupe du réseau du Clot d'Aspres (réalisée par Glibert Bohec en 2017, visible dans Azimut 0°).



Figure 3 : Valentin descend dans le Puits of Princess.



Figure 4 : Valentin sort victorieusement du scialet Jeunesse d'Automne.