

# Tanne du chat blanc ou y a du vent

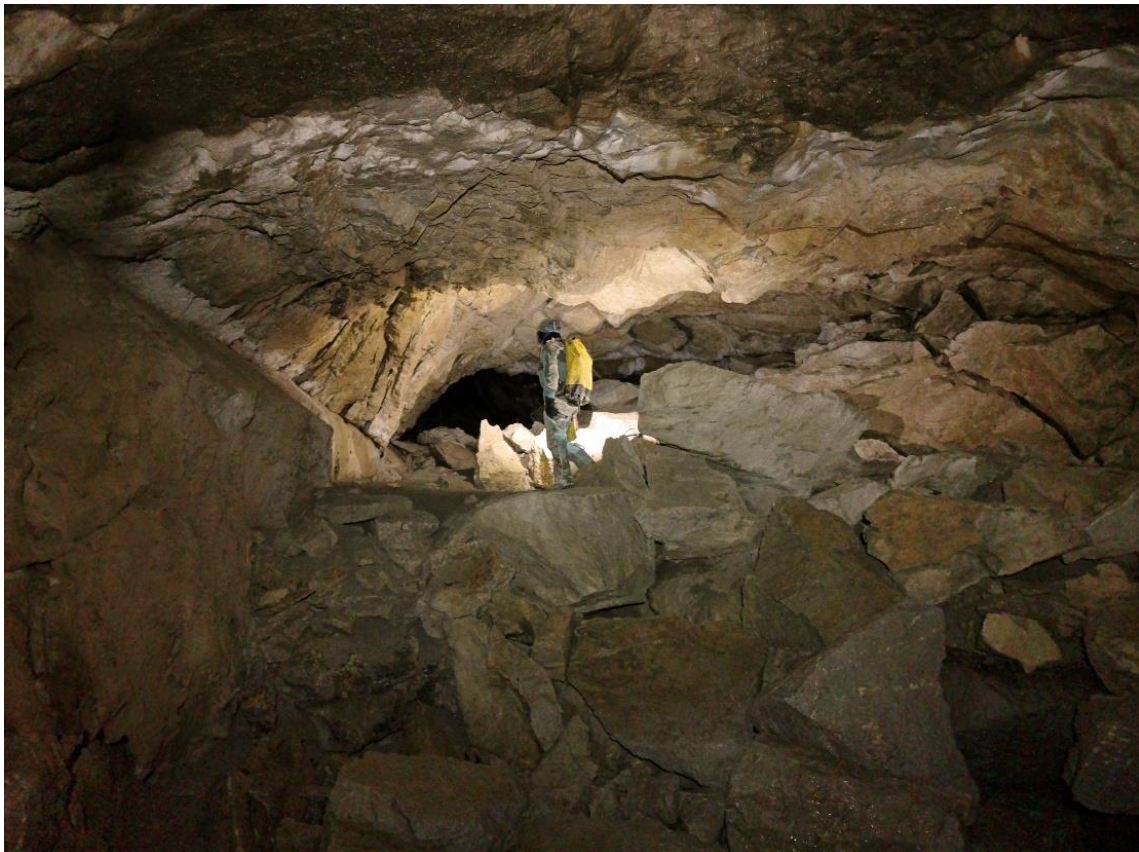
- Date de la sortie : **11/10/2022**
- Cavité / zone de prospection : **Tanne du chat blanc**
- Massif **Rochers de Leschaux**
- Personnes présentes **Guy Masson, Dominique Boibessot, Didier Rigal**
- Temps Passé Sous terre : **8h**
- Type de la sortie : Prospection, Classique, Exploration, Scientifique, Initiation, Plongée **Exploration**
- Rédacteur **Dominique Boibessot**

Les trois vieux compères se retrouvent à nouveau au chat blanc avec 2 objectifs : soit descendre les puits, soit désobstruer l'étranglement terminale. Didier et moi prenons quelques photos au début de la galerie de la revanche pendant que Guy opère pour élargir 2 passages dans la trémie.

Nous décidons de visiter la galerie et d'aller désobstruer le fond. En quelques heures le passage est ouvert et même Guy peut passer ! La suite, balayée par le courant d'air, est un laminoir toujours contre la faille. Après 20m de ramping et de quatre-pattes, nous remontons une pente raide d'argile sèche pour déboucher en hauteur sur le flanc d'une salle. Un R6 nous oblige à tailler des marches. Attention ! En bas, il y a un autre ressaut de quelques mètres. Un beau méandre, amont peut-être, donne directement sur un puits de 10 à 20m. Plusieurs myriapodes se prélassent au sommet de ce puits Sur le côté de la salle, en bas du R6, un ressaut donne accès à un sombre méandre où l'on peut descendre en opposition, il devient glissant et plus large, il reste à explorer. Nous faisons la topo pendant que Didier amène une corde pour le R6. La poussière soulevée par le vent ne rend pas la topographie facile....

Sur le chemin du retour, nous topographions également la grande descente. Déséquipement du 1<sup>ier</sup> équipement du puits d'entrée au cours de la remontée et de la ligne électrique.

Il y a des amarrages et des cordes pour les puits à descendre.



Dans la galerie de la revanche

