



- **Date de la sortie** : 05/11/2022
- **Cavité / zone de prospection** : Salmo-trou
- **Massif** : Vercors
- **Personnes présentes** : Clément B., Francis C., Kévin J., Vianney G., Nathan M., Jeff W.
- **Temps Passé Sous Terre** : 0
- **Type de la sortie** : désobstruction
- **Rédacteur** : VG

Retour ce samedi au Salmo trou pour poursuivre la tranchée drain. Une fière équipe de gros bras se retrouve vers 11h30 à Engins. L'arrivée au trou est atypique : celui-ci est en crue !

Une belle eau d'un bon débit, bien transparente, s'évacue par la tranchée de la dernière fois. On estime à la louche le débit entre 1 et 2 l/s ! Celui-ci ne va pas diminuer de la journée. Francis nous rejoint sur la fin de la partie. J'avais (VG) annoncé entre 60 et 80 cm encore à descendre pour assécher la galerie. Aujourd'hui, nous atteignons environ 70 cm de décaissage et il doit bien rester encore entre 30 et 40 cm à faire (mea culpa) ! Toutefois, ça y est la galerie est désamorcée et nous entendons l'eau s'écouler sur le bouchon de glaise qui était le terminus des explos de cet été. Encore une bonne séance pour placer un gros tuyau et sécuriser l'ensemble et on pourra passer enfin à la suite. Un grand merci à tous les motivés de la journée, le travail a été époustouflant !

Pour revenir à la crue visible aujourd'hui ; cela semble être une première. De mon côté, je n'avais encore jamais vu le trou actif et du dire des gens du coin, ils n'avaient encore jamais remarqué d'eau sur ce versant. Toutefois, ce sont bien des traces d'écoulements qui m'avaient guidé vers l'entrée, témoignage probablement de mises en charge extrêmes derrière le bouchon que formait le talus. Ceci conduit à m'interroger sur le fonctionnement théorique du Salmo trou. Il semble en effet qu'il joue le rôle de trop plein d'un collecteur fictif. Toutefois, le percement de la tranchée démontre que le Salmo trou devient plus actif qu'il ne l'était. On peut alors supposer un second trop plein qui venait en supplémentaire du Salmo trou lorsque celui-ci se mettait en charge ?

J'ai essayé de théoriser ceci sur le croquis suivant... affaire à suivre lorsque l'on passera le nez à l'intérieur !

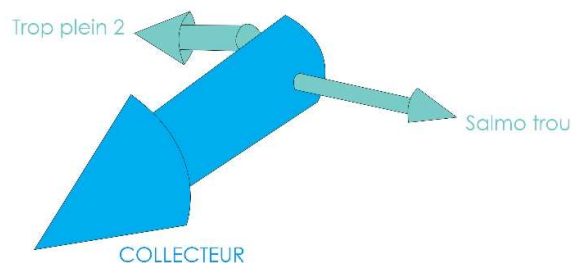
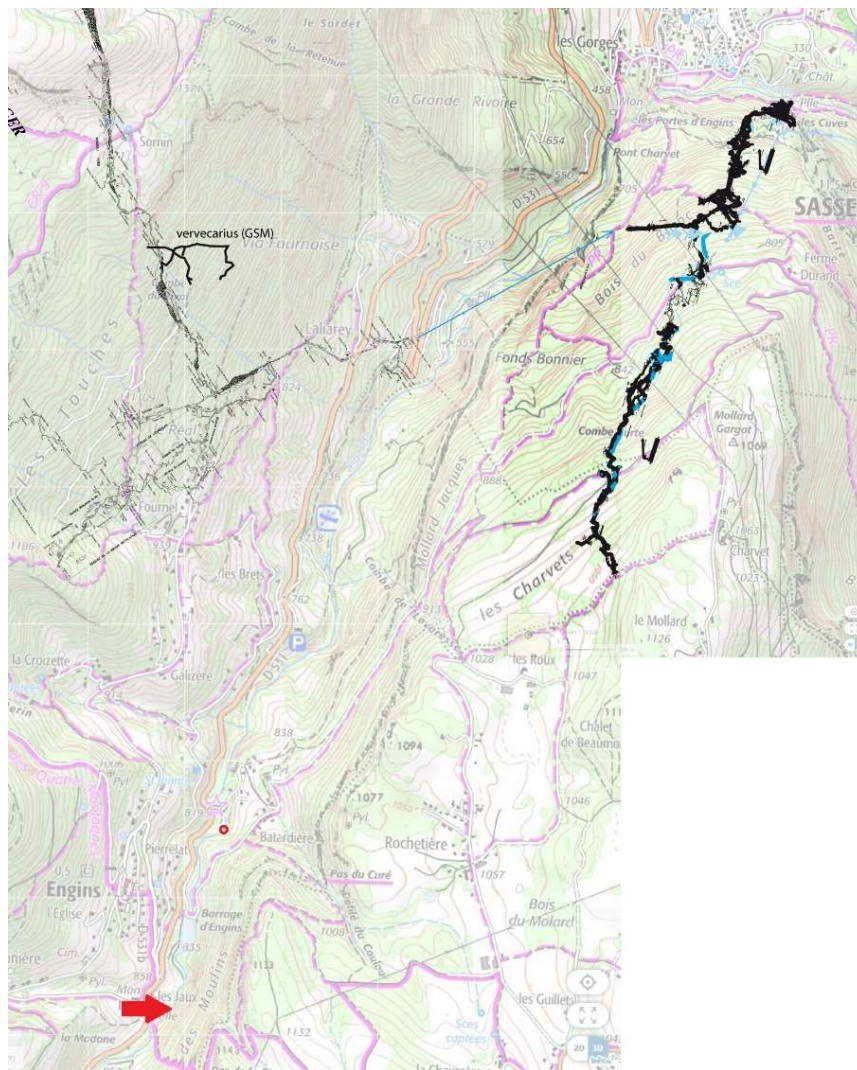


Schéma théorique du fonctionnement du Salmo trou en période de crue.

Petit aparté sur l'hypothétique relation avec les cuves. Je me suis emmêlé tout à l'heure les pinces avec Francis. Le Salmo trou n'est donc pas à 400 mètres des cuves mais c'est le fond de ces dernières qui se trouve à 400 mètres de dénivellée au-dessus de leur entrée. Néanmoins, il n'est pas intéressant de noter que le Salmo trou ne se situe qu'à seulement 170 mètres de dénivellées du terminus des Cuves. La distance topo relativise un peu cette dernière donnée... 2.4 kilomètre !



Report du Berger, des Cuves et du Salmo trou (flèche rouge)

