



SGCAF - SCG

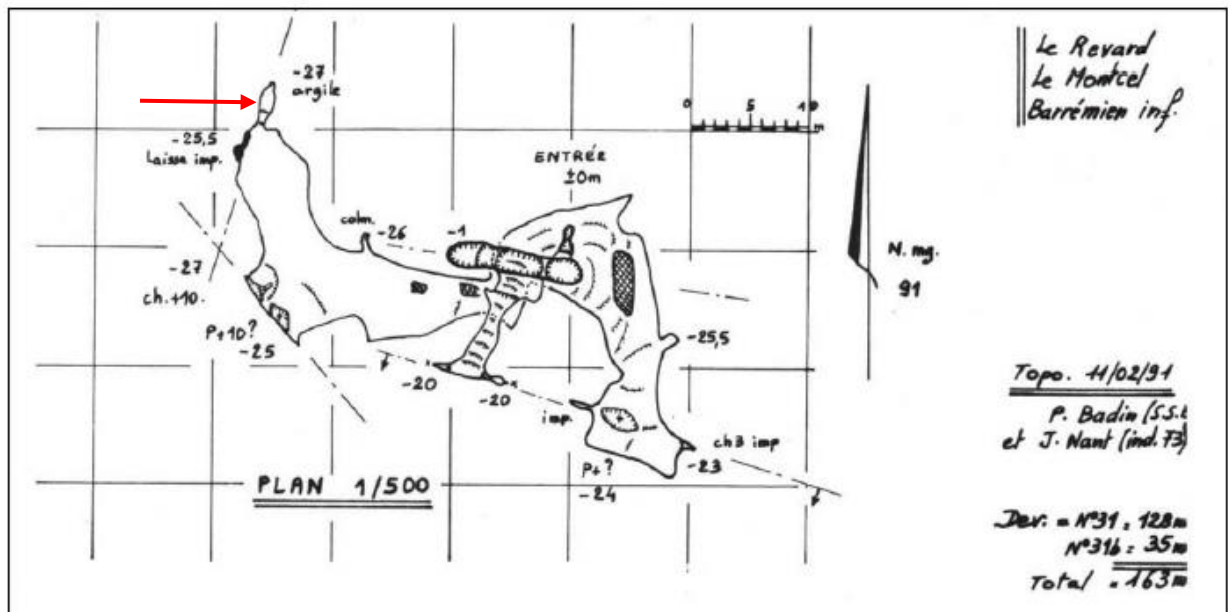


Date de la sortie : **20/11/2022**
Cavité / zone de prospection : **Gouffre de la faucheuse**
Massif : **Baugis**
Commune : **Le Montcel**
Personnes présentes : **Vincent BDC (Caf Chambéry, Gshl), Chris Losange**
Temps Passé Sous Terre : **3h**
Type de la sortie : Prospection, Classique, Exploration, Scientifique, Initiation, Plongée
Rédacteurs : **C.L.**

Retour à la faucheuse pour continuer la désob amorcée hier (voir CR_22-11-19 La faucheuse). Arrivé à destination (flèche rouge sur la topo ci-dessous), je commence

TOPOGRAPHIE = (J. Nant - 1991)

Effectuée avec double décimètre, compas et clinomètre Systéco, le point zéro surface n'a pas pu être correctement cerné en raison d'une épaisseur importante de neige (environ 1 m).



par approfondir la tranchée avant de chercher à la prolonger. Vincent étant parti visiter l'amont, je stock la terre à mes pieds au bout de la perte colmatée. Lorsque Vincent est de retour, il prend le relais. Nous avons amené un bidon en prévision d'une saturation de la zone de stockage. J'en remonterai 4, vidés un peu plus haut dans

le laminoir d'accès. Sans m'avertir, Vincent passe la chatière et se retrouve bien vite derrière le soupirail calcité situé à 4 m de là. Depuis l'autre côté il agrandit le passage pour qu'à mon tour, je puisse franchir l'obstacle. Derrière la chatière je découvre une diaclase d'environ 4 m de long dans laquelle, on tient tout juste debout. Sur le bord (côté chatière), l'écoulement de l'eau a façonné des micros gours du plus bel effet.

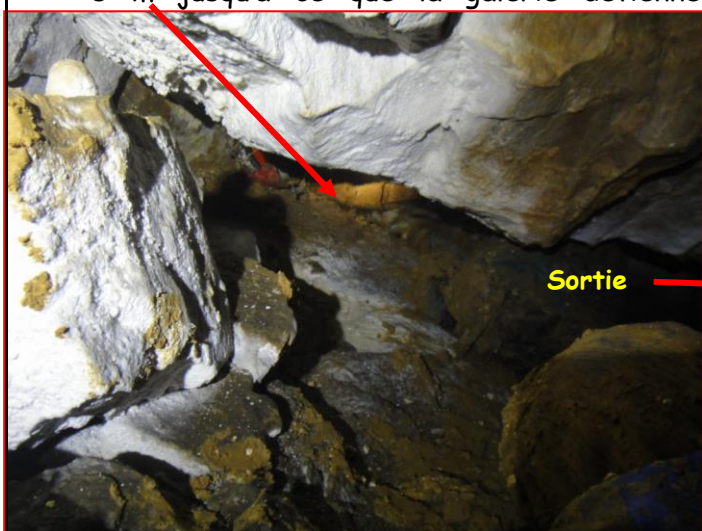
De la concrétion blanche recouvre les parois jaunes seulement par endroit selon une logique qui m'échappe. Parallèlement à cette 1^{ère} diaclase, une seconde diaclase est rejoignable par un passage bas encombré de blocs.



Vue sur la seconde diaclase

Ici, la hauteur passe à 2m50. Côté sud, cette diaclase pince sur un planché de calcite blanche recouverte d'un film d'eau (amont). De gros blocs empilés bordent le côté ouest masquant un éventuel départ, non ventilé, de tout façon impénétrable en l'état. La suite est à chercher à l'autre bout (côté nord). Une

galerie très basse se dessine. Pour passer, Vincent doit gratter le sol. Il ira seul sur environ 8 m jusqu'à ce que la galerie devienne



Sortie



Mais qu'est-ce que je fous là ?

impénétrable mais laissant cependant filtrer un courant d'air soufflant.

Lorsque nous ressortons, il fait déjà nuit. La neige pouvant arriver n'importe quand, j'ai retiré les plaquettes du puits d'entrée.