



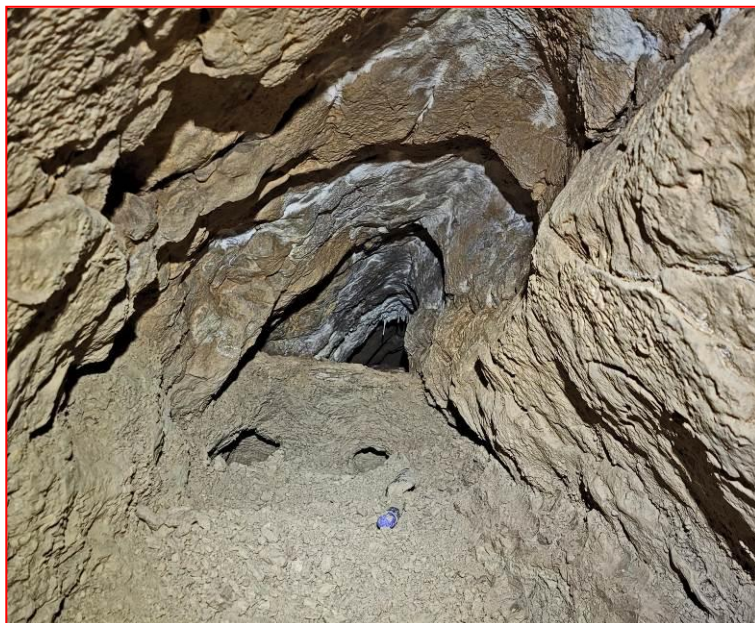
## SGCAF - SCG



- Date de la sortie : **29/12/2022**
- Cavité / zone de prospection : **Lucaverne**
- Massif **Bauges**
- Commune **Entrevernes (74)**
- Personnes présentes **Guy Masson, Chris Losange**
- Temps Passé Sous Terre : **3 H15**
- Type de la sortie : Prospection, Classique, Exploration, Scientifique, Initiation, Plongée **Désob**
- Rédacteurs **C.L.**

Lorsqu'à la suite de Guy, je descends le puits d'entrée, je ne retrouve pas la ligne que j'avais jeté du haut, lord de la dernière visite du trou avec Laetitia. (Voir CR\_22-11-06 désob au Lucaverne). C'est normal, Guy est venu la récupérer en solitaire il y a une semaine. (Voir CR\_2022-12-22\_lucaverne). C'est vrai que nous ne pensions pas que la neige allait complètement disparaître nous permettant de faire une autre séance de désob avant que l'hiver n'étende, « pour de vrai », son grand manteau blanc.

Aujourd'hui, je suis grippé, avec du mal à respirer. Je monte sur l'amont avec la démarche lente d'un vieillard finissant. L'inoxydable Guy est déjà au travail, dégageant les reliquats du gros bloc qui jusqu'à peu, nous barrait le passage. Un bidon de 10 l est déjà sur place. Une corde rajoutée permet de le rappeler. 25 seront ainsi évacués. Heureusement, des vides apparaissent dans le colmatage sec et facile à creuser (du moins sur les 20 premiers cm). Je dis à Guy de prendre



garde à ce que ces trous de vers ne le conduisent pas vers un univers parallèle, même si c'est que nous recherchons, au fond. Nous échangeons nos postes mais, trop gros, je suis incapable d'atteindre la partie désobée par Guy. Je remplirai à mon tour 25 bidons uniquement à agrandir le conduit avant que Guy prenne la relève pour une nouvelle série de 25 bidons. Heureusement que ça se

creuse très bien. Sans cela nous n'aurions sûrement pas entrepris cette désob incertaine sur un amont. Un sac de foin a été approvisionné pour une chasse au courant d'air par enfumage interposé. En l'absence de courant d'air marqué, l'expérience sera remise à plus tard, le sac restant stocké dans une fissure du plafond. Lorsque c'est à nouveau à mon tour de creuser, je ne remplirai que 8 bidons car il est 12h30, l'heure prévue du repli. Au vu de l'avancement d'aujourd'hui, il n'est pas exclu que la prochaine fois, nous soyons fixé sur l'opportunité de poursuivre, (ou pas), cette désob. La galerie monte légèrement pour redescendre derrière masquant un hypothétique agrandissement. La suite sera pour l'année prochaine !

