



## SGCAF - SCG



Date de la sortie : **6 mars 2023**  
Cavité / zone de prospection : **Gouffre des Nodules**  
Massif : **Glières-Ablon**  
Commune : **Dingy Saint Clair (74)**  
Personnes présentes : **Chris Losange et Guy Masson**  
Temps Passé sous Terre : **1 h 3/4**  
Type de la sortie : Prospection, Classique, Exploration, Scientifique, Initiation, Plongée **exploration**  
Rédacteurs **GM**

Oui, encore les Nodules, mais cette fois ci sera peut-être la dernière... La neige a encore reculé et nous nous garons au départ de la piste de Dran. En  $\frac{3}{4}$  h, sans raquettes car la neige est bien dure, nous sommes au trou. Il faut dire que, sans perfo, je me sens léger ! Et Chris aussi, qui n'a pas pris de baudrier (inutile car il ne descendra pas le P11), et même pas de combinaison (là, ce n'était pas prévu) ! Il devra se contenter de la sous combi. Heureusement le trou est très sec et seuls quelques rétrécissements parfois glacés lui en feront sentir le manque !

Nous devons casser un peu de glace pour accéder aux réseaux supérieurs en rive droite vers -10. Mon objectif essentiel était d'allumer un fumigène pour voir si un départ de méandre à courant d'air, descendant, correspondait bien à une des arrivées connues dans le secteur du P11. Mais voilà, alors que partout ailleurs ça aspire, ce méandre a la mauvaise idée d'être soufflant ! Donc c'est râpé... mais intéressant, ce courant d'air à contre sens. A revoir par forte chaleur, des fois que... Il est possible d'élargir en y mettant les moyens.

Nous farfouinons dans ces galeries annexes puis Chris ressort tranquillement pendant que je vais finir le déséquipement du trou (P11 et ressaut). Le soleil nous attend dehors pour le casse-croûte et pour l'agréable retour. Une page se tourne...



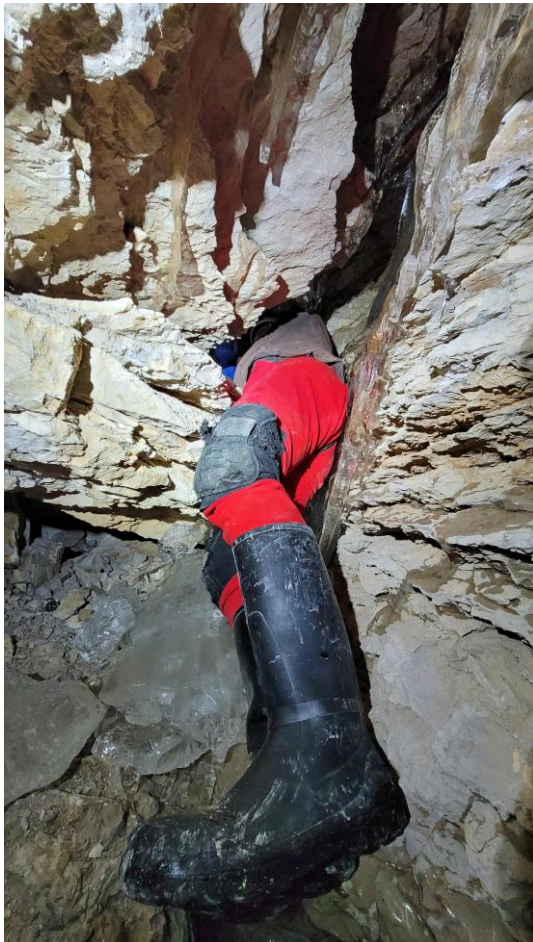
glaçon-massue...



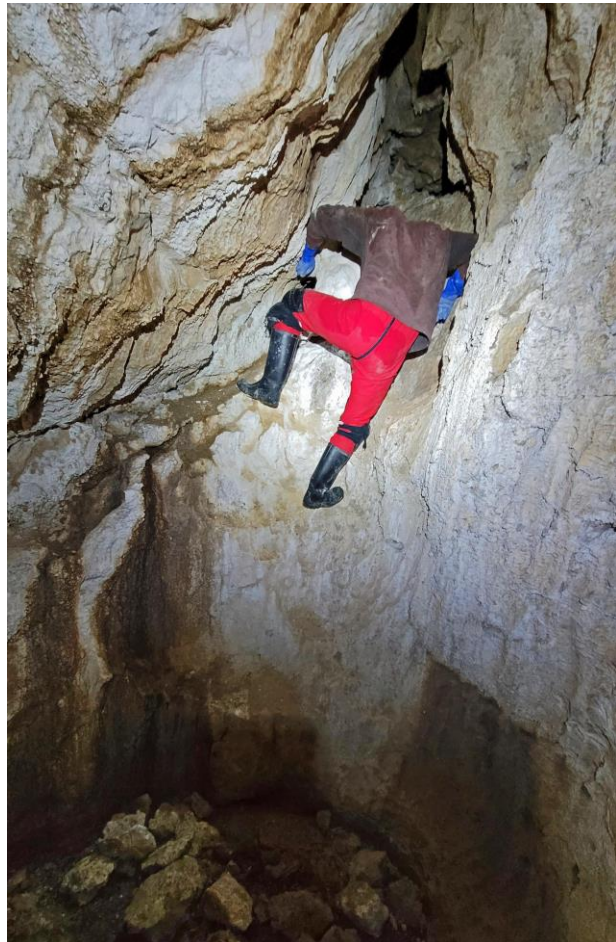
Accès aux réseaux supérieurs.



Le méandre soufflant.



Chris se contorsionne...





La chandelle.



L'adieu (?) aux Nodules.