



SGCAF - SCG



- Date de la sortie : **28/05/2023**
- Cavité / zone de prospection : **Scialet des Fleurs Blanches**
- Massif **Vercors (Drôme)**
- Commune **Fond d'Urle**
- Personnes présentes **Solveig Reymond (FJS) Sévan Rétif (SCO / SGCAF)**
- Temps Passé Sous Terre : **9h**
- Type de la sortie : Prospection,
Classique, Exploration, Scientifique, Initiation,
Plongée **Exploration**
- Rédacteurs **Sévan**

Pour bien commencer le Week-end, Solveig et moi partons au réseau des Chuats dans le but d'avancer une explo à moins de 2h de l'entrée des Fleurs Blanches. En bas du « Puits des recyclés » une escalade arrosé nous attend. Elle fais au moins 20m, et de la belle première est tout à fait envisageable en haut de cette dernière !

La semaine fût rude, nous optons donc pour un départ tardif vers 11h du mât depuis Grenoble.

Arrivé à Fond d'Urle vers 13h, on prépare le matos pour l'escalade : Plein de gougeons, de la dynamique, des plaquettes, des mousquetons, un beau perfo LIDL... Mais bien aussi réchaud, café, nouille chinoise et...Figoulu !! Par manque de confiance envers LIDL, nous emportons un autre perfo Hilti (donc lourd) que l'ont va se trimballer toute la sortie sans s'en servir, juste histoire d'être sûr qu'on ne parte pas léger. Direction le scialet des Fleurs Blanches vers 13h20, avec un kit de bouffe/chaud/survis, un petit kit pour le perfo LIDL et ses trois batteries, et bien sur le kit avec le Hilti, de la corde dynamique, des amarrages et deux bouteilles d'eau.

Après le ramping d'entrée, la descente est rapide et nous rejoignons le méandre de l'Amérique 45min plus tard.

Après ce passage relativement exigüé et boueux, la récompense : le beau puits des « recyclés » (P40), en bas duquel nous retrouvons le bon vieux gour Mondmilcheux, que l'on traverse en descendant puis remontant une corde en U ; Il serait grand temps de la remplacer par une jolie main courante...

Nous arrivons finalement en bas de notre escalade du jour : **L'escalade des « Éponges »**. Après quelques préparatifs, je commence la grimpe en « Artif » vers

15h, assuré par Solveig. Cette grimpe est plaisante, la roche est saine et la ligne que j'emprunte est relativement hors crue pour que je ne sois finalement pas trop perturbé par l'arrivée d'eau ; Solveig plus bas n'a pas la même chance et se prend quelque embruns . Cinq mètres plus haut j'arrive à hauteur d'un lucarne sur ma droite... de la potentiel première facile à atteindre. Mais je préfère la laisser pour tout à l'heure, il sera toujours temps d'y penduler au retour, un peu de patience !



Photo 1 : Lucarne à environs 4m de la base de l'escalade des « Éponges » : ça queue !

Après une quinzaine de mètres , je pose un relais et redescend pour la pause déjeuné. Après un bon café, du saucisson et des Figoulus, on reprends l'escalade vers 18h30, cette fois c'est moi qui assure Solveid. Elle gère carrément, et après cinq mètre de grimpe elle prend pied sur une plateforme de laquelle la suite est bien visible !

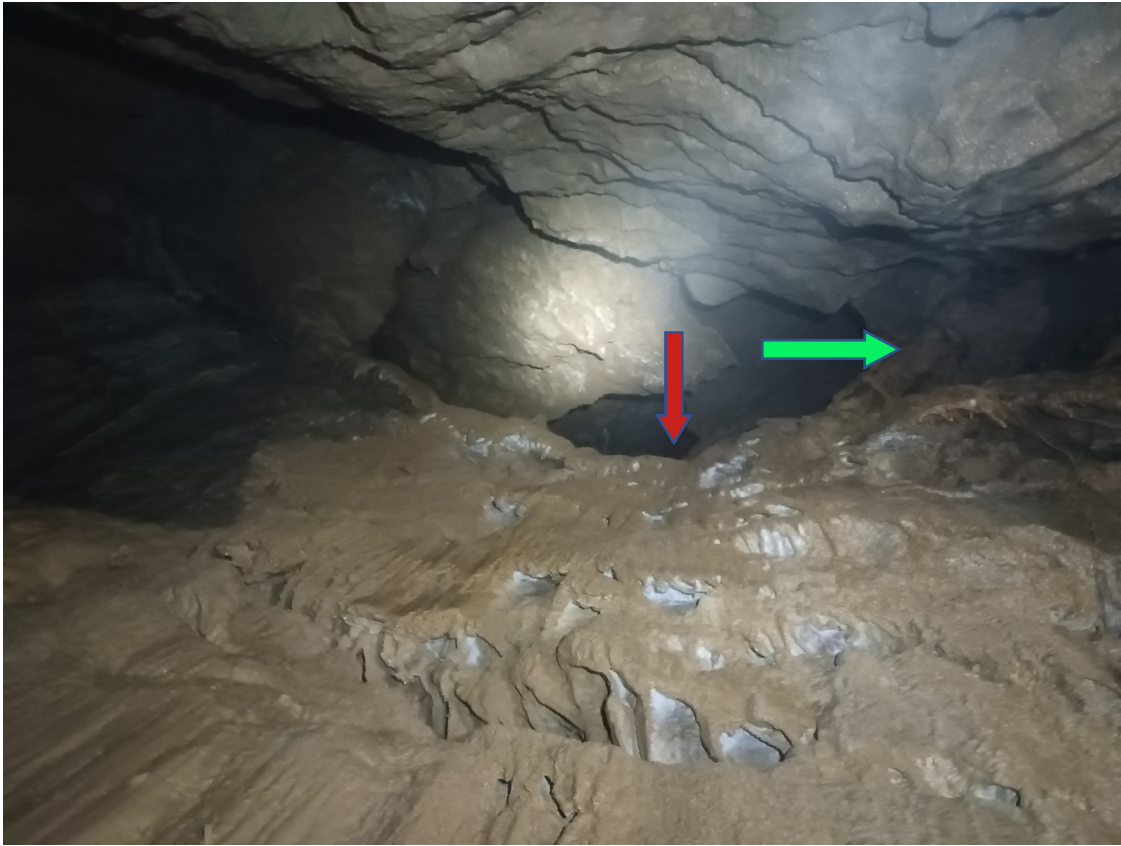


Photo2 : La suite visible depuis la plateforme

La suite est donc une nouvelle escalade d'une vingtaine de mètres menant à ce qui ressemble à un beau départ horizontal. Mais le plus beau c'est de là où nous sommes arrêté, il y a en fait plusieurs départs !



Photo3 :La plateforme (terminus du jour)

Vers 19h20, on commence à rééquiper la zone pour la prochaine fois. Une heure plus tard nous revoici à une nouvelle pose café et soupe chinoise pour nous féliciter. J'en profite également pour penduler vers la lucarne pour y prendre pied ; Après 5mètre de première, ça queute...dommage !



Photo4 : Solveig réequipe.

On attaque finalement la remontée vers 20h. 2 heures plus tard nous revoilà dehors après un TPST de 9h. Le temps de se changer aux voitures, nous partons rejoindre Johann Culot et Jeff Wabe à une heure de route entre Lans en Vercors et Méaudre, pour camper et être près pour le réseau du « trou qui souffle le lendemain » !



Photo5 : d'autres suites ?



Photo6 : Mozart Duck est déjà sur place ;)