



SGCAF - SCG



- Date de la sortie : 15/11/23
- Cavité / zone de prospection : **Grotte d'Arbois**
- Massif : Jura
- Personnes présentes : Pierre V, Aline
- Temps Passé Sous Terre : 1h30
- Type de la sortie : Prospection,
Classique, Exploration, Scientifique, Initiation,
Plongée **Classique**
- Rédacteur : **Pierre V**

Sortie

De retour chez mes parents dans le Doubs pour un bref séjour, j'en profite pour emmener ma maman dans la grotte du Tunnel, vers Arbois.

C'est une grotte que le GCPM (Groupe claustrophile du plateau de Montrond) m'avait parlé. Elle est très peu connue puisqu'il essaie de la préserver.

Je récupère les coordonnées de l'entrée ainsi que celui du parking. Et c'est donc parti pour une nouvelle aventure !

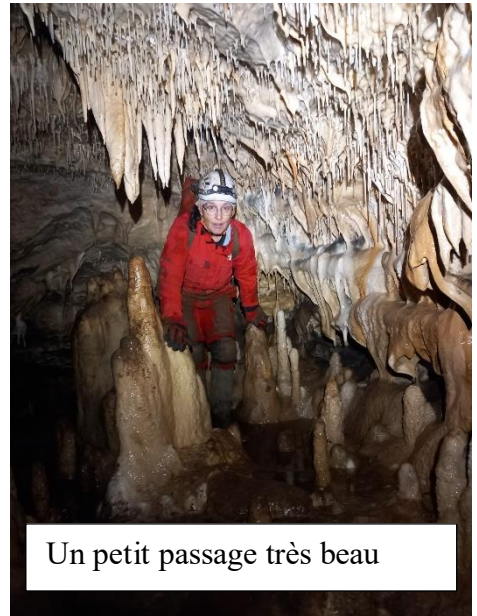
On arrive sur le parking vers 9h45 puis j'équipe ma maman : lui fait mettre une combi, un casque, et je lui donne mes genouillères.. je m'équipe ensuite..

C'est parti ! La marche d'approche est d'environ 10 min dans une forêt aux couleurs automnales. On en profite pour repérer les zones à champignons comestibles ! On arrive assez vite devant l'entrée..

On passe le premier passage bas, on arrive dans une zone archéologique dite clandestine, puis on passe un premier passage étroit qui ressemble plus à un toboggan de boue aux dimensions réduites, on aperçoit déjà les premières chauves souris ! On fait attention à ne pas les déranger, on passe vite dans la deuxième étroiture puis on arrive dans la grande galerie. A ce moment, je lâche un « Oh con, c'est beau ! ».

La galerie possède des dimensions très confortables (elle est immense) et elle est entièrement calcifiée ! On ne distingue que quelques tâches de calcaire sur toutes la grotte ! Puis les concrétions ne manque pas, il y en a de toutes sortes ! Il y a même un petit dragon chinois !!

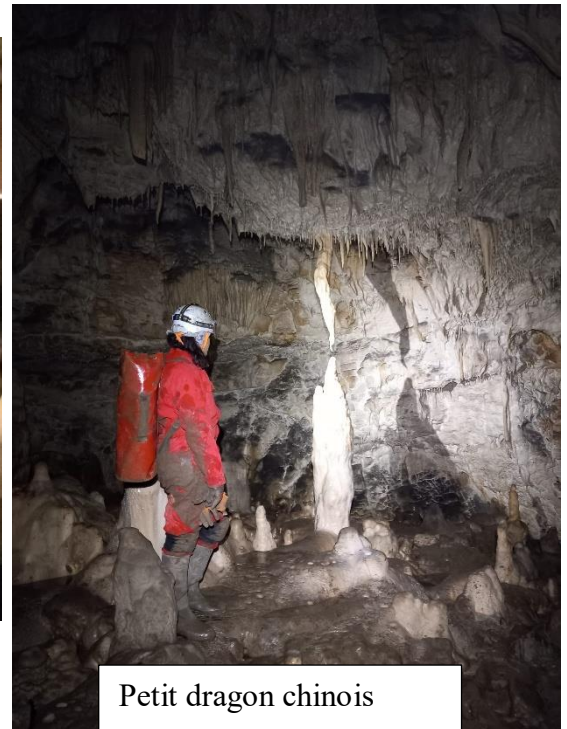
La cavité n'étant pas grande, on arrive assez vite au fond puis demi tour.



Un petit passage très beau



De nombreuses colonnes



Petit dragon chinois

Cette cavité ressemble beaucoup au gouffre des Ordons, situé non loin de là, mais elle est beaucoup plus accessible. C'est pourquoi, cette cavité doit être préservée à tout prix !