

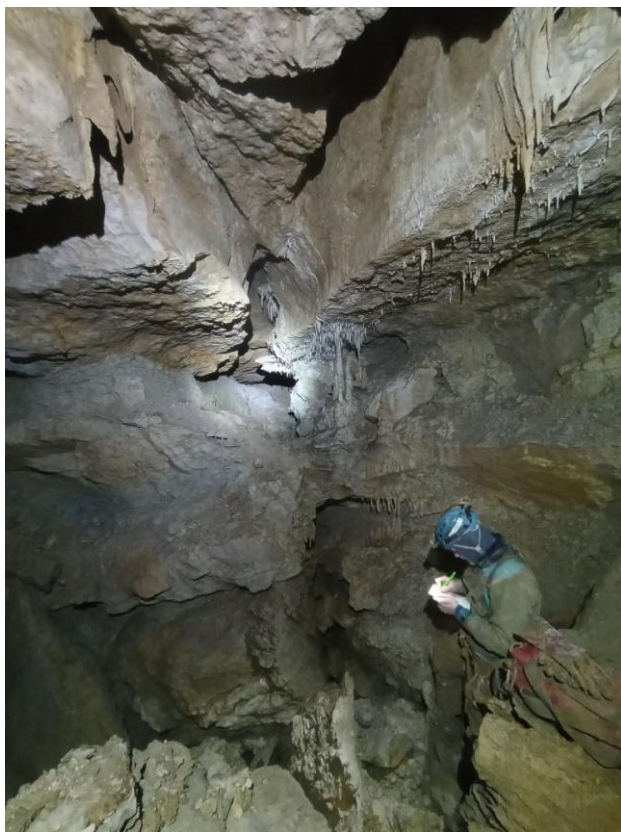
COLLECTIF AULP DU SEUIL
CR Cavernicole 21/11/23

Participants : Martin K, David P, Théo C

TPST : 11h

Objectif : explo en haut de l'escalade du puits robert.

Suite au terminus prometteur de la sortie du 22.10.23 nous avons très envie d'aller voir cette galerie avant que l'hiver arrive. Nous nous retrouvons donc à trois, départ à 8h30 des Varvats.



Nous montons à bon rythme, équipement et enkitage du matos, juste ce qu'il faut pour l'explo (30 pulses, 4 cordes et le matos topo). Nous rentrons sous terre à 11h, continuons la topo depuis le PTR snickers en direction de l'escalade du 14 juillet, nous sommes au terminus à 13h. Le courant d'air est bien présent, il vient de la galerie ! Après petite réflexion, nous décidons de partir en repérage et filons dans la galerie fossile creusée sur la couche à Orbitoline (orientation N) sur une centaine de mètres, après un petit rétrécissement, la galerie fortement ventilée débouche dans une salle. Dans celle-ci, il y a plusieurs départs : au sol et sur les côtés, on s'enfile dans le plus large. C'est un beau méandre fossile qui donne sur un puits après une vingtaine de mètres ! Tout excités nous retournons au terminus topo, manger une barre et repartir en topotant cette sympathique galerie en

direction du puits. Arrivés dans la salle, Martin, au dessin sur le carnet, fouille entre les blocs et trouve un accès à la partie supérieure de la salle, avec deux départs : un nouveau puits à descendre (P25?) et un puits remontant de 30 m. Nous continuons ensuite la topo vers l'ancien nouveau puits à descendre : Martin équipe et lors de la purge une chauve souris surgit derrière un bloc !!? Nous sommes surpris de la trouver cachée à cet endroit et elle semble plutôt en colère ...

Arrivé en bas du puits (P20, 5 pulses/1AF) on observe des squelettes de minime (surnom de notre copine), dont un gros crâne. On se dit qu'elle risque de finir comme ça, mimine... On poursuit dans un méandre actif au dimensions modestes : trop étroit à l'amont, on poursuit à l'aval ! Après une étroiture franchie (terminus topo) le méandre se continue sur une 20aine de mètre, arrêt en haut d'un puits de 7/10m (tête de puits à miner). Courant d'air aspirant dans ce méandre ! Le P20 est déséquipé.

Au retour, nous laissons deux départs de puits descendant à l'entrée du méandre fossile au bout de la salle mimine. Nous allons visiter et topographier la branche opposée à la galerie fossile en haut du puits robert par une main courante (8 pulses?) au dessus du puits. Une galerie étroite (orientation S) donne sur une petite salle, on peut repartir au N (impénétrable après une 20aine de mètres) et à l'ouest : une escalade de 3m (déversante) donne sur un laminoir pénétrable, non atteint...

En poursuivant la main courante, à l'ouest, la belle galerie se termine sur un beau puits actif qui n'a pas été escaladé. La main courante est déséquipée.

Réflexion pour la prochaine fois : 30 pulses, est-ce vraiment nécessaire ? □



Mimine... sniff

595m de topographie et de nombreux objectifs reste à faire dans cette branche