



SGCAF - SCG



Sortie

- Date de la sortie : 26/11/23
- Cavité / zone de prospection : **Grotte de l'Ours et Gouffre Germinal**
- Massif Bauges
- Personnes présentes Pierre V, Adeline P, Sven V C
- Temps Passé Sous Terre : 2h30 (L'Ours) + 2h (Germinal)
- Type de la sortie : Prospection,
Classique, Exploration, Scientifique, Initiation,
Plongée **Classique**
- Rédacteur **Pierre V**

La mission du jour était de faire deux presque - 200 dans les Bauges. Pour cela, on a choisit la grotte de L'ours et le gouffre Germinal.

La journée commence par un réveil à 6h00 qui a fait très très mal. Je passe prendre Adeline au local puis direction le péage du Touvet où l'on a rendez-vous avec Sven à 7h ! On charge le matos puis on file en vitesse, direction Semnoz, dans les Bauges !

On arrive au parking aux alentours de 8h30. La préparation est glaciale, il fait -7°C sur le thermomètre... La température ressentie doit être encore plus faible. Le sol, lui est recouvert d'une fine couche de neige, d'environ 10 cm. C'est à ce moment-là, qu'on se demande le fameux « Pourquoi on est pas resté dans son canapé ?? » C'est parce que sortir avec les potes c'est trop cool !

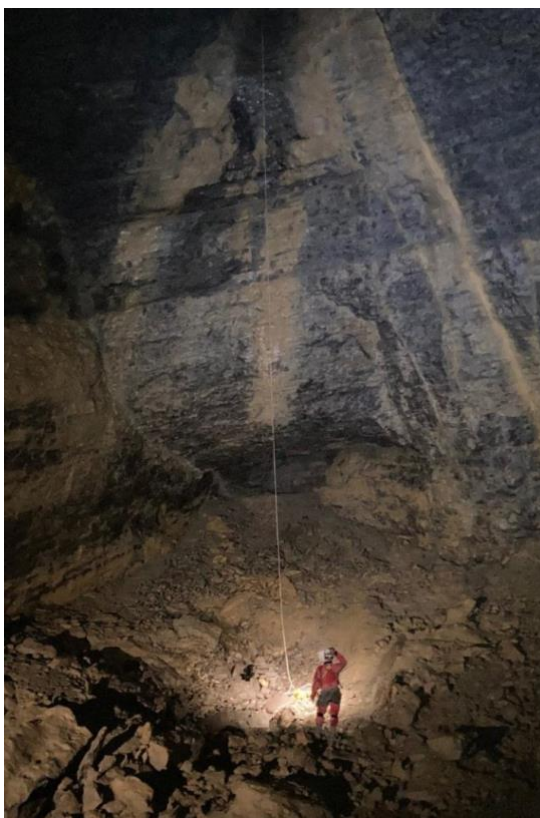
Grotte de l'ours

On commence par la grotte de l'Ours. On trouve assez vite l'entrée qui est situé au bord d'un ravin. On équipe la vire de l'entrée.. la corde est trop courte .. on rééquipe la vire.. la corde est assez longue !! Ouf ! (Voire trop longue ..)

On rentre à 9h30. À l'intérieur, il fait beaucoup plus chaud. Avec Adeline, on retrouve vite les sensations dans nos pieds gelés... Tandis que Sven équipe. Il équipe le premier puits, un P4,6 (c'est précis) puis file au prochain puits.. on le rattrape ..

au P2,6 puis on le perd à nouveau .. on passe par le « P2 », je pose ma c9 avec des beaux tisserands, Valentin serait très content, mon nœud est parfait ! On retrouve ensuite Sven au haut du dernier puits. On le descend et bon dieu ! La salle terminale est immense !!! On en fait le tour et on en profite pour manger un bout du très bon gâteau de Adeline puis on remonte (la remontée est très très humide). Je remonte en premier.. puis je remarque que la corde a bien bien frotté sur le rocher malgré la déviation... Je décide de transformer la dev en fractionnement en posant une plaquette (tout les autres amarrages étaient brochés) Les autres remontent plus sereinement. Sven deséquipe. On remonte assez rapidement à la sortie ! On croise deux chauves souris sur le chemin mais aussi une équipe d'une dizaine de suisses/Lyonnais, très surpris de voir des gens sortir aussi tôt !

On a mis 2h30 pour cette sortie.



Puits et salle terminale de l'Ours



Marche d'approche dans la neige et le froid

Gouffre Germinal

Quand on revient à la voiture, il est midi. On refait les kits, on mange nos pique niques et je file à l'entrée de Germinal vers 13h. J'ouvre la trappe et je comprends pourquoi ce gouffre s'appelle comme ça ! Ça ressemble un peu au CAF 159.. ça me fait rigoler mais c'est.. il faut l'admettre.. très terrifiant de descendre un R15, pas très large, creusé dans une trémie et protégé par des dizaines d'étais ! Ensuite, on passe par le passage des beaux jus, c'est un sorte de méandre où il faut passer en position d'Égyptien allongée et tout cela dans du rocher pas super ouf : le calcaire marneux de l'Hauterivien. On passe le P9 et on arrive à la trémie des pierres qui pleurent.. il y a un panneau avec un écritos « Une seule personne à la fois ». A ce

moment là, Adeline me rejoint puis je la regarde en mode « t'inquiètes, ça va le faire ». Bon, c'était clairement pour me rassurer ! Je ronchonne : « La grotte de l'Ours, c'était bien mieux ! ». Je descends et on arrive à un très beau canyon souterrain où un petit actif s'écoule... On descend très rapidement de nombreux petits puits (P5,P4, P5...) avec des cordes en fixes.. sur monopoints pour la plupart.. l'équipement est à revoir ! Puis on arrive dans la salle des Choristes vers -175. La trémie pour accéder à la salle des 30 ans, ayant bougé avec les dernières pluies, est devenu instable. On décide de faire demi tour et de remonter avant d'avoir remanger un bout du très bon gâteau de Adeline. On sort vers 14h45 environ. Le TPST est de 2h.



Entrée et trémie peu rassurante