

Interclub Fauge

Sortie

- Date de la sortie : **09&10/12/2023**
- Cavité / zone de prospection : **Scialet CAF159 – Vallon de la Fauge**
- Massif **Vercors**
- Personnes présentes **09/12 : Jeff Gaucher, Pierre Verdier, Alexis Delanoé, Jean Héraud**
10/12 : Jeff Gaucher, Charles Buttin, Jean Héraud
- Temps Passé Sous Terre : **6+5**
- Type de la sortie : Prospection, Classique, Exploration, Scientifique, Initiation, Plongée **Désob**
- Rédacteurs **Jean**

Description de la sortie :

Double sortie spéléo ce WE au CAF 159.

Samedi nous sommes 4 (Jeff, Pierre, Alexis et moi) qui montons dans la Fauge chargés comme des baudets.



Non ce ne sont pas des Javelin ...



Sous terre, courant d'air aspirant assez léger mais c'est normal au vu de la température extérieure vers 5°.

On commence par stabiliser les cailloux sur la droite en descendant à l'aide de 3 bouts de bois et d'une tige d'étai ce qui nous permet d'avancer plus sereinement.

On évacue des blocs vers l'arrière et on doit gérer quelques gros blocs qui prennent un peu de temps à débiter et évacuer.

Dans le feu de l'action, Alexis se fait bien mal au doigt et ça se révélera une fracture (Les doigts de pied ou de main souffrent un peu au CAF159 !).

On finit la séance par un grand coup de masse sur un bloc ventripotent.

La pluie nous cueille à la sortie du trou jusqu'à la voiture ...

Le lendemain bis repetita. Cette fois ci Charles remplace Pierre et Alexis.
Il arrive à poil, sans baudard. Heureusement Nicolas Baudier vient à son secours.

Cette fois ci c'est montée au soleil et pas trop chargé.
Au trou, courant d'air faiblard pour les mêmes raisons qu'hier.

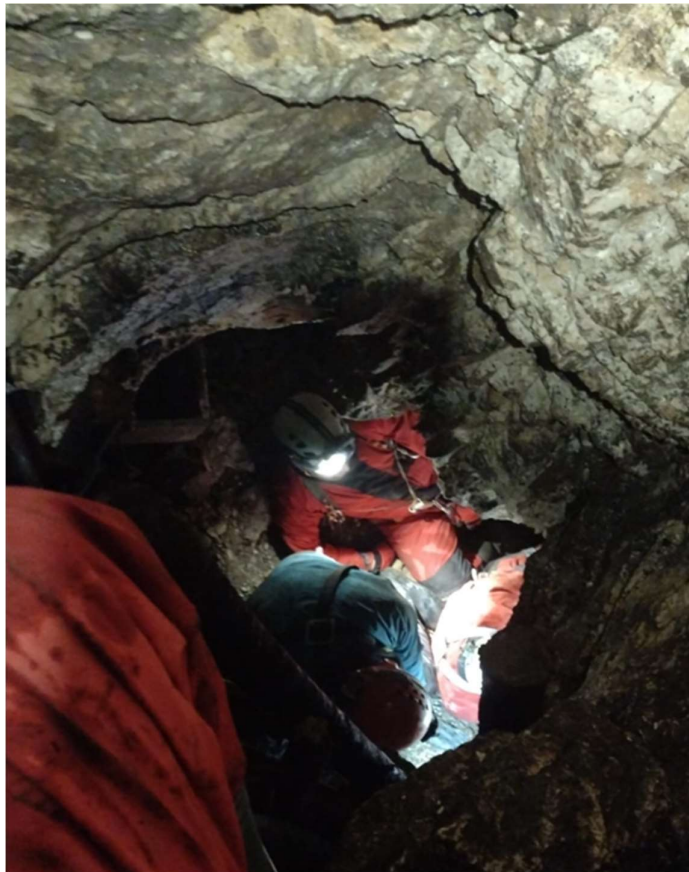
Bien que peu nombreux on arrive quand même à évacuer pas mal de seaux (Charles est une taupe !).

On arrive alors le bout de notre « ligne droite » de 3 m.

C'est assez securit. On est sur une pente de 30% avec roche mère à droite, à gauche et au-dessus de nous.

Sur la gauche on aperçoit sur quelques mètres mais c'est étroit et on ne sent aucun courant d'air.

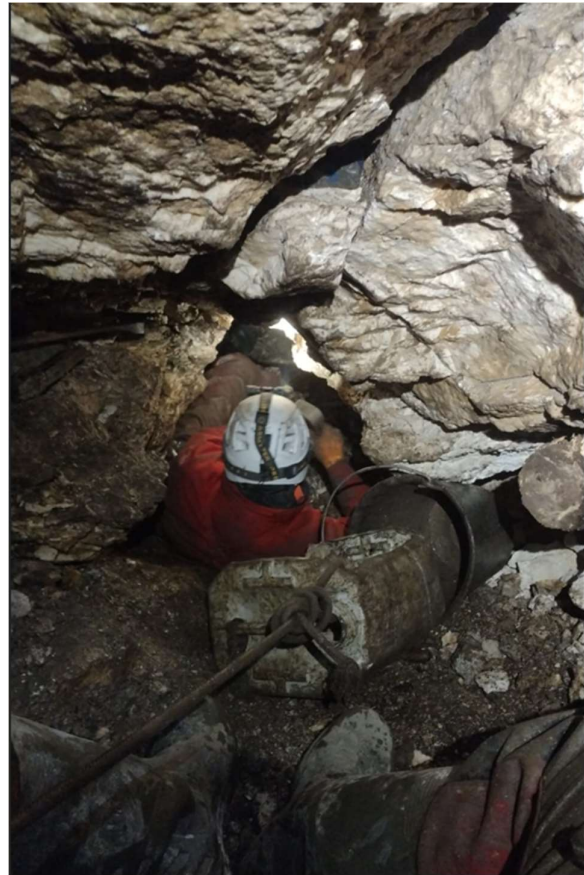
En bas à droite on devine un passage, avec probablement une possibilité de passer sous la roche mère de droite. Le CA faiblard ce jour semble aller à droite mais il faudra confirmer avec un CA plus franc.





Alexis encore bien vaillant malgré un doigt cassé !





On plie les gaule assez tôt et on ramène le perfo à la famille Cabréjas qui nous improvise un sympathique gouter !

En termes de perspective, on peut continuer la prochaine séance à creuser en sécurité et à suivre le CA. Quelques blocs sur la droite à évacuer au préalable. On aimerait bien continuer à descendre en progressant parallèlement à la faille Charbonnière sans être ramené trop vite à la faille. Mais pour l'instant on ne sait pas encore ce qui nous attend.

Le trou risque de s'englacer assez vite quand le froid va s'installer et limiter les explos cet hiver. Ca serait bien qu'on en fasse encore une tant que c'est possible. On peut encore stocker des déblais en haut de la salle (encore 1 ou 2 séances). On pourrait stocker aussi dans la petite salle latérale en bas.

A suivre !

Inventaire :

- 2 seaux
- 1 masse
- 1 pointerolle
- 1 pied de biche
- 1 pelle américaine

- 1 piochon
- 1 scie à métaux sans lame de rechange
- 1 ligne élec
- 1 corde de 12 m + 1 corde dans éboulis
- Environ 2 étais complets (avec bouts découpés)
- 1 mètre dans une anfractuosit  en bas de l' tayage
- Puits d'entr e  quip . Penser   remplacer les cordes bient t