

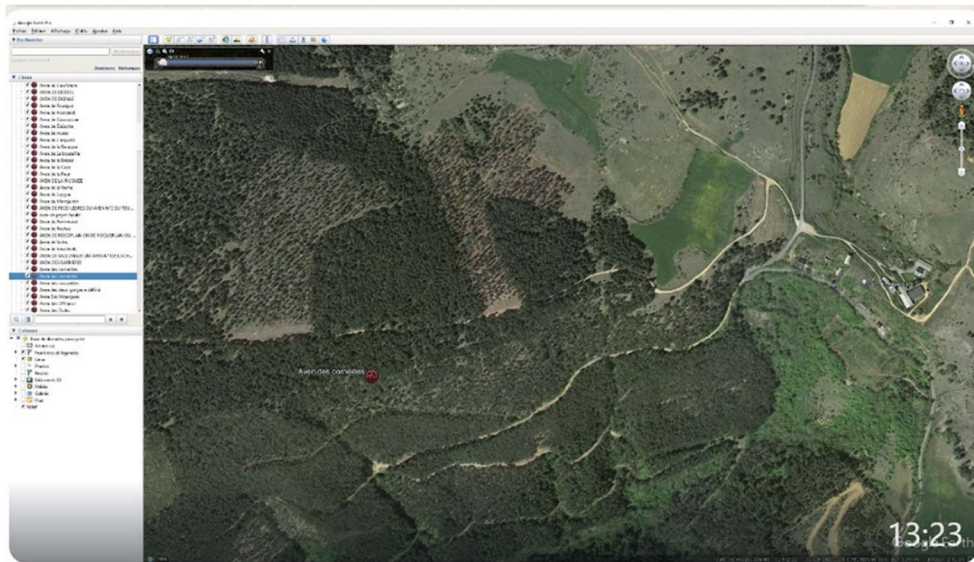


## SGCAF - SCG

- Date de la sortie : **31/12/2023**
- Cavité / zone de prospection : **Aven des Corneilles**
- Massif : **Causse de Sauveterre – Col de Montmirat**
- Personnes présentes : **Cécile Pacaut  
Charles Buttin (FJS)**
- Temps Passé Sous Terre : **1h30**
- Type de la sortie : Prospection,  
Classique, Exploration,  
Scientifique, Initiation, Plongée **Classique**
- Rédacteurs **CP**

### Accès :

Au Col de Montmirat, prendre la piste du haut (le trou est en aval de la piste à main gauche) et se garer sur le bord du chemin au niveau du trou. Couper à travers bois, on trouve des petits cairns qui accompagnent la descente à travers une faille juste au dessus du trou.



31 T 13:23

543039.00 m E 13:23

4917480.00 m N 13:23

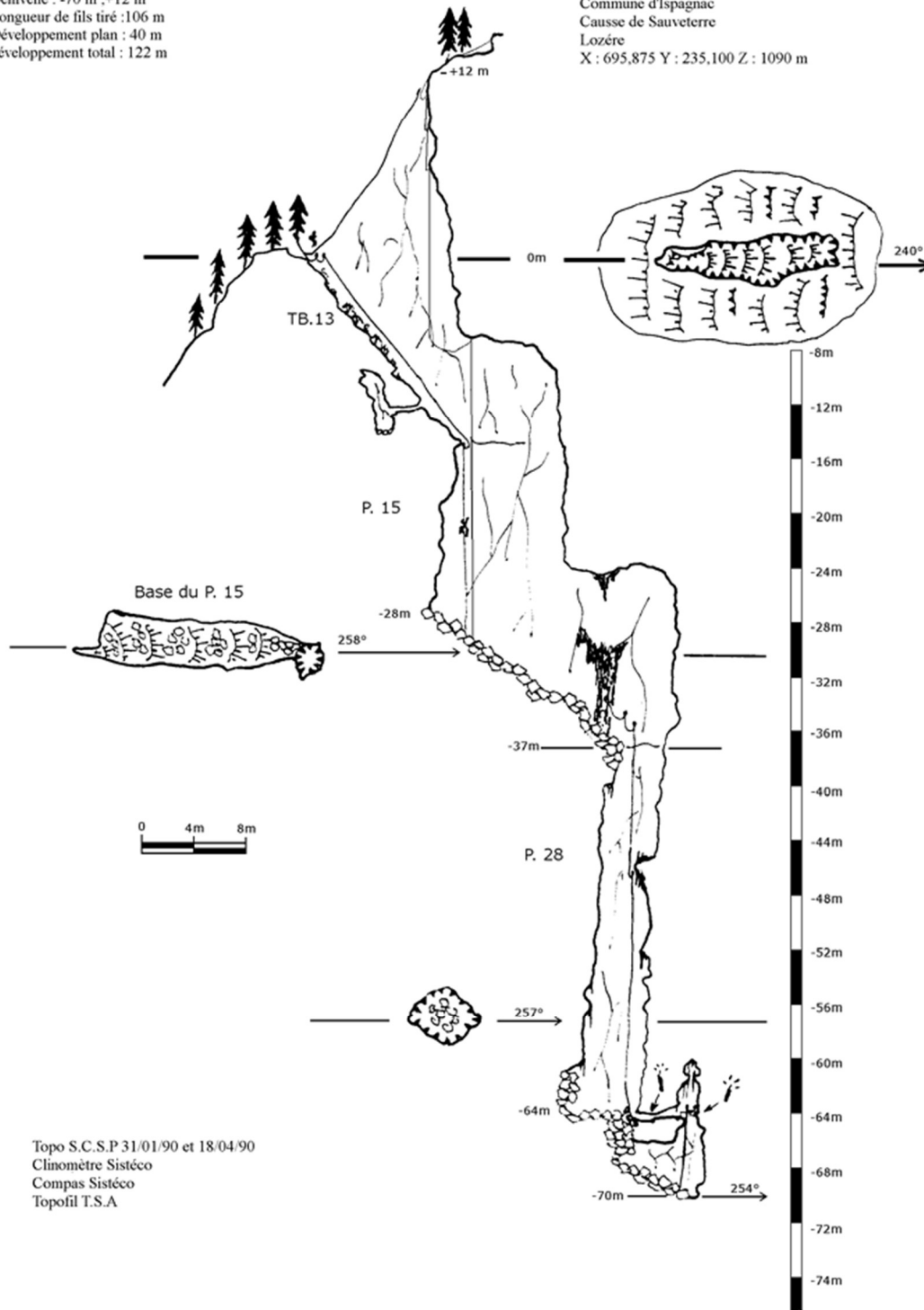
Équipement : (chercher les spits dans la mousse !)

Obstacles	Cordes	Amarrages
Toboggan	40 m	1AN → 2S en Y ↓
P. 15		CP 1S → 2S en Y ↓ 2S en Y ↓
P. 28	40 m	2S → 2S en Y ↓ 1S ↓ 2S en Y ↓

## Aven de las Quiaoulas ou des corneilles ou du Montmirat

Dénivellé : -70 m ; +12 m  
Longueur de fils tiré : 106 m  
Développement plan : 40 m  
développement total : 122 m

Commune d'Ispagnac  
Causse de Sauveterre  
Lozère  
X : 695,875 Y : 235,100 Z : 1090 m



Topo S.C.S.P 31/01/90 et 18/04/90  
Clinomètre Sistéco  
Compas Sistéco  
Topofil T.S.A

