



SGCAF - SCG



- Date de la sortie : 03/04/2024
- Cavité / zone de prospection : falaises rive gauche ruisseau Chasau Engins
- Massif : Vercors
- Personne présente : Clément ELDIN
- Temps Passé Sous Terre : 10 min
- Type de la sortie : prospection
- Rédacteur : CE

Suite de mon CR prospection en RG du haut Furon du mois dernier. Petite sortie du soir pour aller voir si le couloir repéré au NE du trou Chasau permet d'accéder à une des entrées repérée par drone.

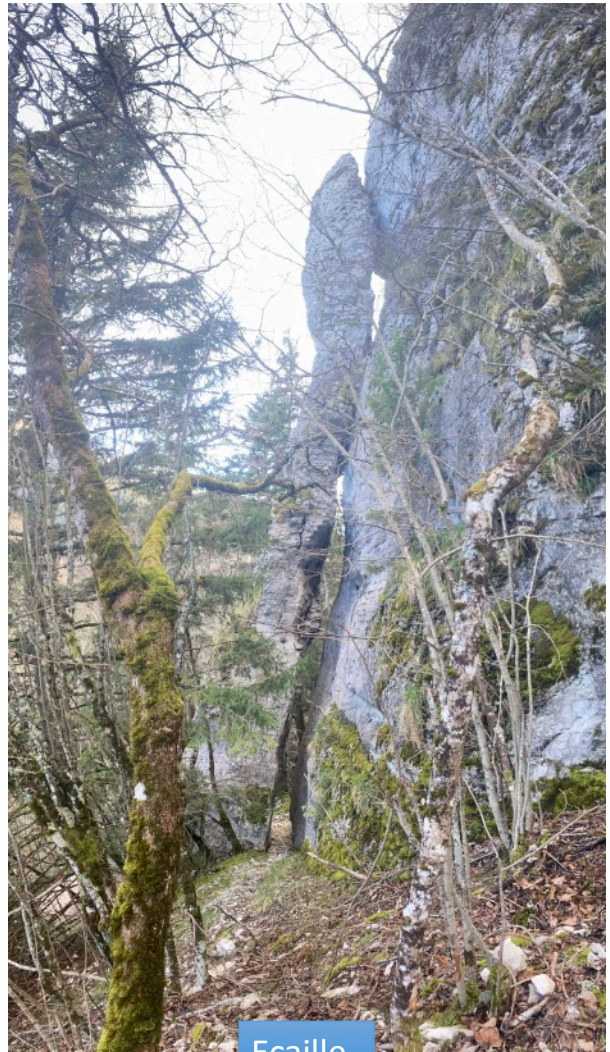
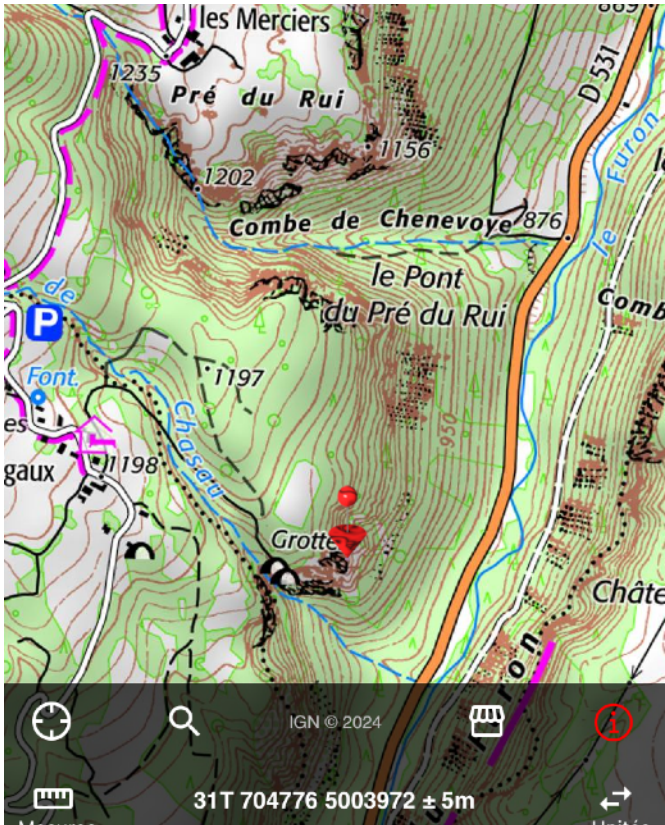
Le sol est humide, ça zipe facilement dans les ressauts mais grâce aux mottes d'herbe bien enracinées ça sort avec une petit suée (un piolet aurait été bienvenu) ! La vire qui part à gauche en direction des entrées convoitées est trop expo à mon gout, faudra y revenir avec de quoi faire une MC.

Je file donc à droite sur une vire plus confortable en espérant trouver une pente un peu moins raide pour la descente (ce sera le cas). Juste après le passage d'un petit collet je vois le départ d'un trou en pied de falaise (1). Un ramping de 10m et c'est colmaté... Il y a bien des traces de désob mais elles sont l'oeuvre de pattes avec des griffes.

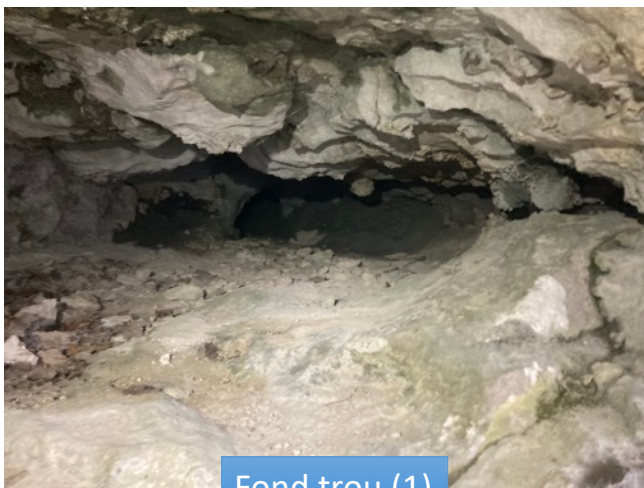


Juste à côté de ce trou, environ 1,5m plus haut, un autre départ (2). Encore raté, ça se termine également très vite, cette fois sur un boyau à peine plus gros que le poing (quelques mètres de visibilité). Des os au sol mais toujours pas de courant d'air :-)

Je remballe et poursuit à flan pour retrouver une combe avec des arbres qui s'avèreront bien pratiques pour la descente, tout comme la ficelle de 30m prise dans le sac. Furetage non concluant aux pieds des falaises plus au Nord puis retour par la « porte de l'écaille ».



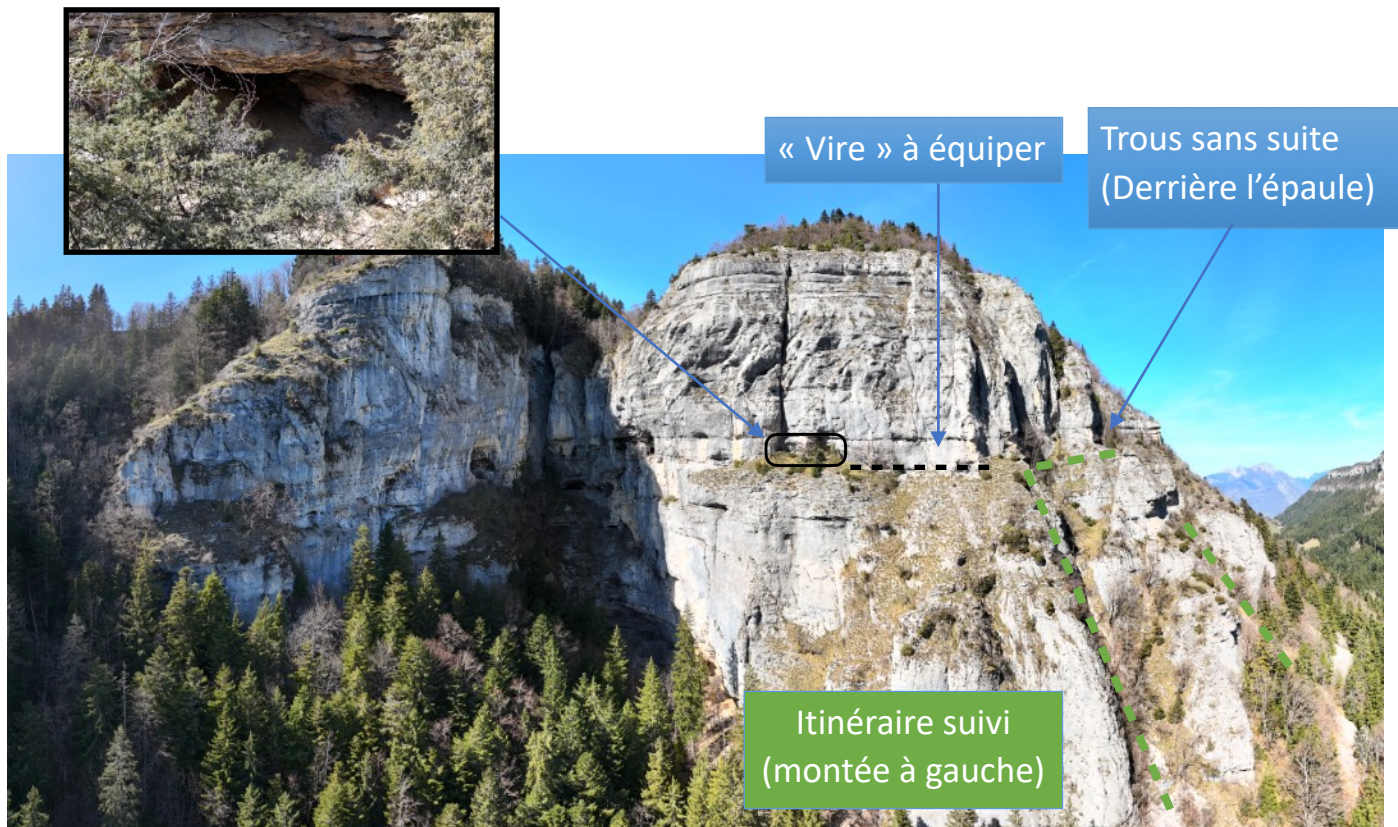
Ecaille



Fond trou (1)



Fond trou (2)



Plus de photos et une vidéo à ce lien : <https://drive.google.com/drive/folders/1oEU7G1kFngbLrjiQk42gsqAwaMpGWexS>

=> Accès à la zone encadrée en noir à équiper